



**Polskie Sieci Elektroenergetyczne S.A.**

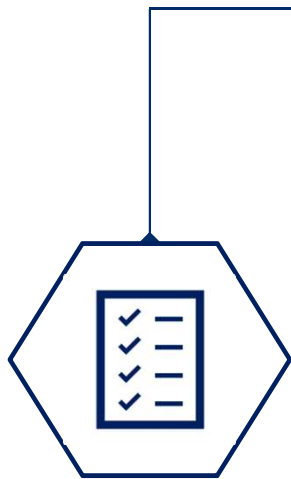
**Aktualizacja Strategii Monitorowania  
Rynku Bilansującego**

Michał Zapaśnik | Biuro Monitorowania RB  
Konstancin-Jeziorna | 7 sierpnia 2019 r.





## Plan prezentacji



1

**Wprowadzenie do REMIT oraz  
obowiązki PSE jako PPAT**

2

Model i strategia monitorowania RB  
w PSE

3

Obszary monitorowania Rynku Bilansującego

4

Podsumowanie





## REMIT – najważniejsze artykuły



### REMIT - Regulation on wholesale Energy Market Integrity and Transparency



3

Zakaz wykorzystywania informacji wewnętrznych



#### Informacja wewnętrzna:

- ma szczegółowy charakter
- nie została podana do wiadomości publicznej
- dotyczy produktu energetycznego sprzedawanego w obrocie hurtowym
- podana do wiadomości publicznej, mogłaby znacząco wpłynąć na ceny produktu lub produktów energetycznych

#### Przykłady:

- informacja o planowanej lub nieplanowanej niedostępności zdolności wytwórczych
- informacja o planowanej lub nieplanowanej niedostępności zdolności przesyłowych

4

Obowiązek podawania informacji wewnętrznej do wiadomości publicznej

5

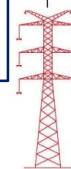
Zakaz manipulacji na rynku

...



15

Obowiązki osób zajmujących się zawodowo pośredniczeniem w zawieraniu transakcji





## REMIT – najważniejsze artykuły



### REMIT - Regulation on wholesale Energy Market Integrity and Transparency



Zakaz wykorzystywania informacji wewnętrznych



Obowiązek podawania informacji wewnętrznej do wiadomości publicznej



Zakaz manipulacji na rynku

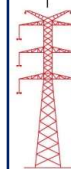


Obowiązki osób zajmujących się zawodowo pośrednictwem w zawieraniu transakcji

### Manipulacja:

Zawieranie transakcji lub składanie zlecenia dotyczących produktów energetycznych sprzedawanych w obrocie hurtowym:

- które generują lub mogłyby generować fałszywe lub wprowadzające w błąd sygnały dotyczące podaży produktów energetycznych sprzedawanych w obrocie hurtowym, popytu na takie produkty lub ich ceny;
- poprzez którą to transakcję lub zlecenie osoba lub osoby działające w porozumieniu kształtują lub próbują kształtować cenę jednego lub kilku produktów energetycznych sprzedawanych w obrocie hurtowym na sztucznym poziomie; lub
- które stosują lub próbują stosować fikcyjne mechanizmy lub wszelkie inne formy oszustwa lub podstępu, które generują lub mogłyby generować fałszywe lub wprowadzające w błąd sygnały dotyczące podaży produktów energetycznych sprzedawanych w obrocie hurtowym, popytu na takie produkty lub ich ceny





## REMIT – najważniejsze artykuły



### REMIT - Regulation on wholesale Energy Market Integrity and Transparency



Zakaz wykorzystywania informacji wewnętrznych



Obowiązek podawania informacji wewnętrznej do wiadomości publicznej



Zakaz manipulacji na rynku



...



Obowiązki osób zajmujących się zawodowo pośrednictwem w zawieraniu transakcji



### Manipulacja cd.

lub

rozpowszechnianie poprzez media, w tym Internet, lub wszelkimi innymi sposobami informacji, która generuje lub mogłaby generować fałszywe lub wprowadzające w błąd sygnały dotyczące podaży produktów energetycznych sprzedawanych w obrocie hurtowym, popytu na takie produkty lub ich ceny, w tym rozpowszechnianie plotek oraz fałszywych lub wprowadzających w błąd informacji, jeżeli osoba je rozpowszechniająca wiedziała lub powinna była wiedzieć, że informacja ta jest fałszywa lub wprowadza w błąd.





## REMIT – najważniejsze artykuły



### REMIT - Regulation on wholesale Energy Market Integrity and Transparency



Zakaz wykorzystywania informacji wewnętrznych



Obowiązek podawania informacji wewnętrznej do wiadomości publicznej



Zakaz manipulacji na rynku



...



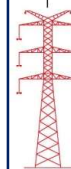
Obowiązki osób zajmujących się zawodowo pośrednictwem w zawieraniu transakcji



### Persons Professionally Arranging Transactions

Rola **PPAT** jest przypisana do:

- **osoby** – osoba fizyczna lub prawna;
- **zawodowo** – zaangażowanie w określoną działalność, będącą częścią regularnej działalności podmiotu, za którą pobiera on wynagrodzenie;
- **pośredniczącej w zawieraniu transakcji** – wykonującej działanie mające na celu:
  - umożliwienie lub pomoc osobom trzecim (kupującym lub sprzedającym) w skutecznym zawarciu transakcji na hurtowym rynku energii; lub
  - zapewnienie narzędzi / systemów ułatwiających zawieranie transakcji dotyczących produktów energetycznych w obrocie hurtowym przez osoby trzecie.





## REMIT – najważniejsze artykuły



### REMIT - Regulation on wholesale Energy Market Integrity and Transparency



3

Zakaz wykorzystywania informacji wewnętrznych

4

Obowiązek podawania informacji wewnętrznej do wiadomości publicznej

5

Zakaz manipulacji na rynku

...



15

Obowiązki osób zajmujących się zawodowo pośredniczeniem w zawieraniu transakcji



#### PPAT w rozumieniu REMIT są:

- Giełdy energii
- Platformy brokerskie/brokerzy
- Platformy wymiany międzysystemowej
- **Operatorzy systemów przesyłowych**
- ...

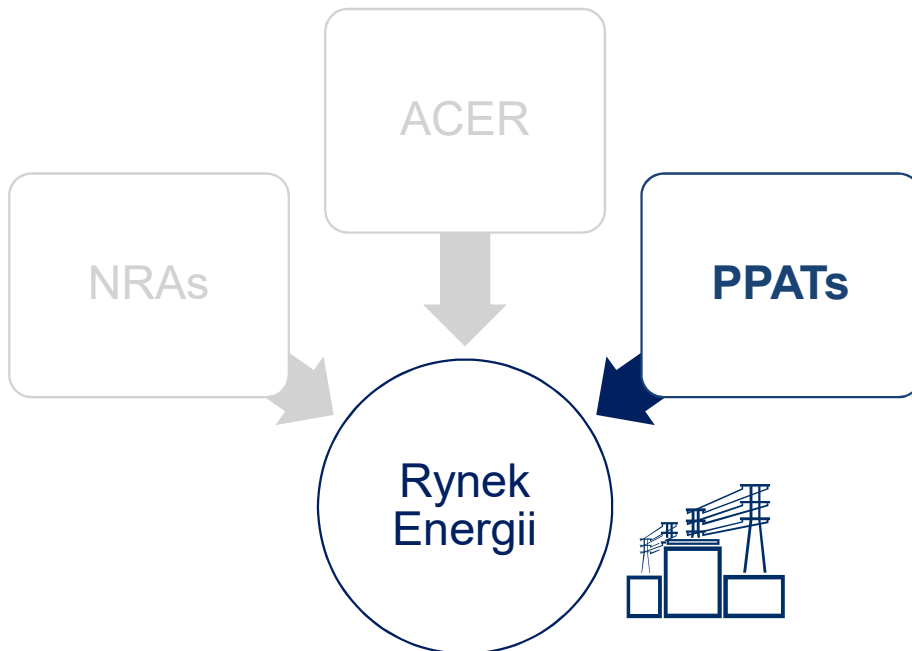
**PSE są PPAT w odniesieniu do Rynku Bilansującego**





## REMIT – podstawowe pojęcia

### Nadzór nad rynkiem energii



#### **PPAT - Persons Professionally Arranging Transactions**

Osoby zawodowo pośredniczące w zawieraniu transakcji

#### **Monitorowanie rynku/ów**

- Stworzenie i utrzymanie skutecznych mechanizmów i procedur mających na celu identyfikację przypadków naruszeń art. 3 lub 5 rozporządzenia REMIT

#### **Zgłaszanie podejrzeń naruszeń REMIT**

- Zgłaszanie uzasadnionych podejrzeń naruszenia art. 3 lub 5 REMIT do NRA (URE)







## Obowiązki PSE jako PPAT

PSE S.A. jako PPAT ma obowiązek **monitorowania** oraz **identyfikowania podejrzeń**:

### Wykorzystywania informacji wewnętrznych

- realizacji transakcji na RB na podstawie informacji wewnętrznych;
- ujawniania informacji wewnętrznej, chyba że odbywa się to w ramach standardowych czynności wykonywanych w ramach zatrudnienia, wykonywania zawodu lub obowiązków;
- zalecania innej osobie, w oparciu o informację wewnętrzną, realizacji transakcji na RB lub nakłaniania do takiej transakcji;

### Informacja wewnętrzna

Za informację wewnętrzną jest uznawana informacja, która spełnia łącznie następujące kryteria:

- ma szczegółowy charakter;
- nie została podana do wiadomości publicznej;
- dotyczy produktu energetycznego sprzedawanego w obrocie hurtowym i podana do wiadomości publicznej, mogłaby znacząco wpłynąć na ceny tych produktów.

### Manipulacji lub prób manipulacji na Rynku Bilansującym

- zachowań, które generują lub mogłyby generować **falszywe lub wprowadzające w błąd sygnały dotyczące podaży, popytu lub cen na RB**;
- zachowań poprzez które osoba lub osoby działające w porozumieniu **kształtują lub próbują kształtować ceny na RB na sztucznym poziomie**, chyba że zachowanie jest zgodne z praktykami rynkowymi przyjętymi na danym hurtowym rynku energii;
- wykorzystywania **fikcyjnych mechanizmów lub wszelkich innych form oszustwa lub podstępu**, które generują lub mogłyby generować falszywe lub wprowadzające w błąd sygnały dotyczące podaży, popytu lub cen na RB;
- **rozpowszechniania** poprzez media, w tym Internet, lub wszelkimi innymi sposobami informacji, która generuje lub mogłaby generować **falszywe lub wprowadzające w błąd sygnały dotyczące podaży, popytu lub cen na RB**, w tym **rozpowszechnianie plotek** oraz falszywych lub wprowadzających w błąd informacji, jeżeli osoba je rozpowszechniająca wiedziała lub powinna była wiedzieć, że informacja ta jest falszywa lub wprowadza w błąd.





## Obowiązki PSE jako PPAT

PSE S.A. jako PPAT ma obowiązek **monitorowania** oraz **identyfikowania podejrzeń**:

### Wykorzystywania informacji wewnętrznych

- realizacji transakcji na RB na podstawie informacji wewnętrznych;
- ujawniania informacji wewnętrznej, chyba że odbywa się to w ramach standardowych czynności wykonywanych w ramach zatrudnienia, wykonywania zawodu lub obowiązków;
- zalecania innej osobie, w oparciu o informację wewnętrzną, realizacji transakcji na RB lub nakłaniania do takiej transakcji;

### Informacja wewnętrzna

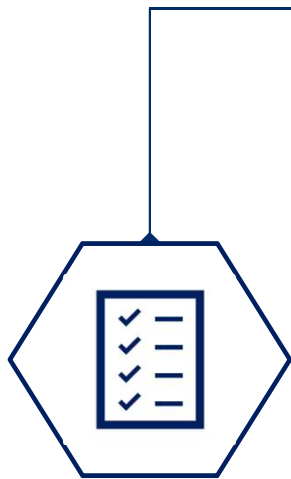
Za informację wewnętrzną jest uznawana informacja, która spełnia łącznie następujące kryteria:

- ma szczegółowy charakter;
- nie została podana do wiadomości publicznej;
- dotyczy produktu energetycznego sprzedawanego w obrocie hurtowym i podana do wiadomości publicznej, mogłaby znacząco wpłynąć na ceny tych produktów.

### Manipulacji lub prób manipulacji na Rynku Bilansującym

- zachowań, które generują lub mogłyby generować **falszywe lub wprowadzające w błąd sygnały dotyczące podaży, popytu lub cen na RB**;
- zachowań poprzez które osoba lub osoby działające w porozumieniu **kształtują lub próbują kształtować ceny na RB na sztucznym poziomie**, chyba że zachowanie jest zgodne z praktykami rynkowymi przyjętymi na danym hurtowym rynku energii;
- wykorzystywania **fikcyjnych mechanizmów lub wszelkich innych form oszustwa lub podstępu**, które generują lub mogłyby generować falszywe lub wprowadzające w błąd sygnały dotyczące podaży, popytu lub cen na RB;
- **rozpowszechniania** poprzez media, w tym Internet, lub wszelkimi innymi sposobami informacji, która generuje lub mogłaby generować **falszywe lub wprowadzające w błąd sygnały dotyczące podaży, popytu lub cen na RB**, w tym **rozpowszechnianie plotek** oraz falszywych lub wprowadzających w błąd informacji, jeżeli osoba je rozpowszechniająca wiedziała lub powinna była wiedzieć, że informacja ta jest falszywa lub wprowadza w błąd.





1

Wprowadzenie do REMIT oraz  
obowiązki PSE jako PPAT

2

**Model i strategia monitorowania  
RB w PSE**

3

Obszary monitorowania Rynku Bilansującego

4

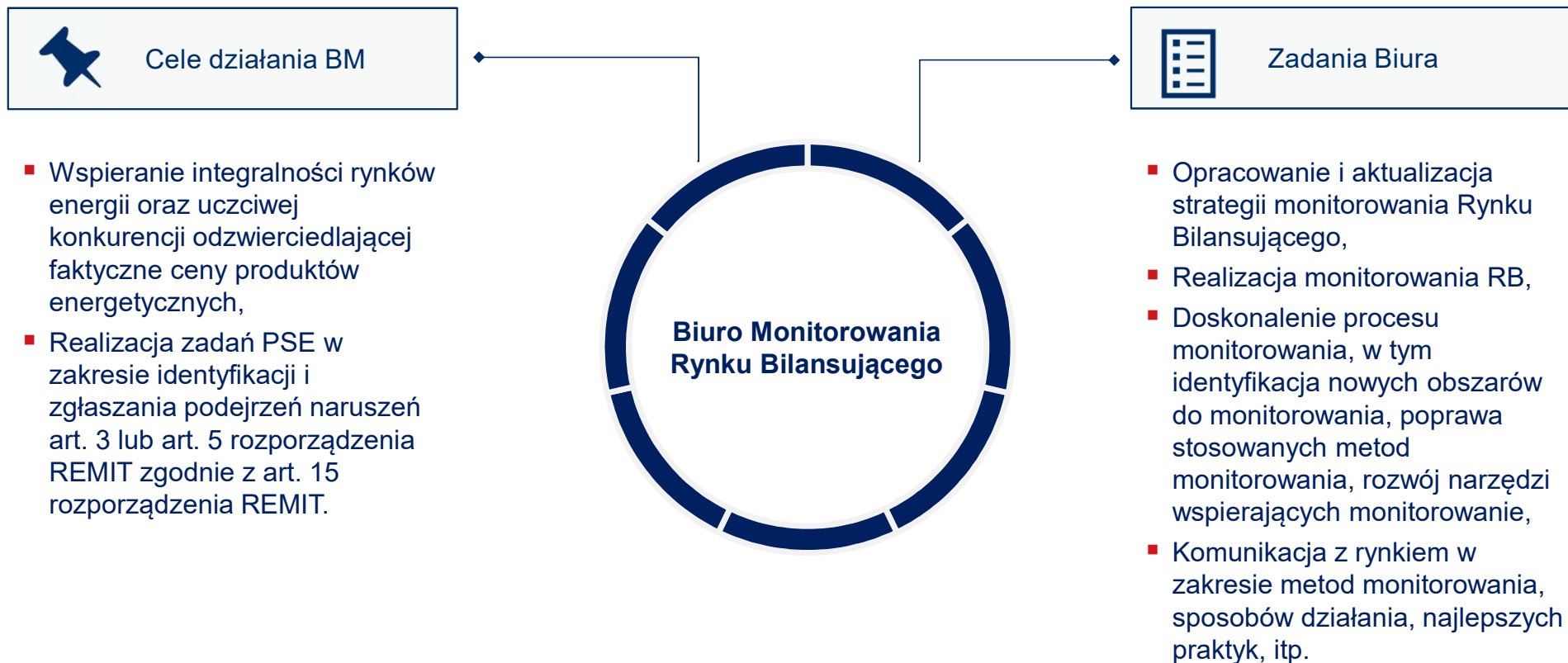
Podsumowanie





## Model monitorowania RB w PSE

Od 1 stycznia 2019 roku monitorowanie RB jest realizowane w ramach **Biura Monitorowania Rynku Bilansującego**





## Etapy procesu monitorowania



Zgłoszenie do URE

Brak Podejrzenia Naruszenia REMIT

### Cele

- Wybranie istotnych zdarzeń
- Identyfikacja nietypowych działań
- Weryfikacja przyczyn zdarzenia
- Ocena wpływu na RB
- Identyfikacja potencjalnych korzyści
- Dodatkowa weryfikacja zebranych danych i metod badawczych
- Selekcja zdarzeń nie wyczerpujących znamion naruszenia
- Decyzja czy zebrane dane potwierdzają podejrzenie naruszenia REMIT

### Cechy

- **Możliwie zautomatyzowane**
  - **Na podstawie kart monitorowania**
  - Uruchamiana incydentalnie nie tylko na podstawie bieżącego monitorowania
  - Wykonywana na różnych zbiorach danych
  - Rozpatrywana indywidualnie
  - Oparta na wiedzy eksperckiej i zebranych doświadczeniach
- Uwzględnia:
- Częstość i regularność zdarzenia w celu eliminacji zdarzeń przypadkowych,
  - Wpływ zdarzenia na rynek oraz na uczestnika rynku





## Etapy procesu monitorowania



Zgłoszenie do URE

Brak Podejrzenia Naruszenia REMIT 



### Cele

- Wybranie istotnych zdarzeń
- Identyfikacja nietypowych działań
- Weryfikacja przyczyn zdarzenia
- Ocena wpływu na RB
- Identyfikacja potencjalnych korzyści
- Dodatkowa weryfikacja zebranych danych i metod badawczych
- Selekcja zdarzeń nie wyczerpujących znamion naruszenia
- Decyzja czy zebrane dane potwierdzają podejrzenie naruszenia REMIT

### Cechy

- Możliwie zautomatyzowane
- Na podstawie kart monitorowania
- Uruchamiana incydentalnie (ale nie tylko na podstawie bieżącego monitorowania)
- Wykonywana na różnych zbiorach danych
- Rozpatrywana indywidualnie
- Oparta na wiedzy eksperckiej i zebranych doświadczeniach

#### Uwzględnia:

- Częstość i regularność zdarzenia w celu eliminacji zdarzeń przypadkowych,
- Wpływ zdarzenia na rynek oraz na uczestnika rynku





## Etapy procesu monitorowania



Zgłoszenie do URE

Brak Podejrzenia Naruszenia REMIT



### Cele

- Wybranie istotnych zdarzeń
- Identyfikacja nietypowych działań
- Weryfikacja przyczyn zdarzenia
- Ocena wpływu na RB
- Identyfikacja potencjalnych korzyści
- Dodatkowa weryfikacja zebranych danych i metod badawczych
- Selekcja zdarzeń nie wyczerpujących znamion naruszenia
- Decyzja czy zebrane dane potwierdzają podejrzenie naruszenia REMIT

### Cechy

- Możliwie zautomatyzowane
- Na podstawie kart monitorowania
- Uruchamiana incydentalnie nie tylko na podstawie bieżącego monitorowania
- Wykonywana na różnych zbiorach danych
- Rozpatrywana indywidualnie
- Oparta na wiedzy eksperckiej i zebranych doświadczeniach

#### Uwzględnia:

- Częstość i regularność zdarzenia w celu eliminacji zdarzeń przypadkowych,
- Wpływ zdarzenia na rynek oraz na uczestnika rynku





## Etapy procesu monitorowania



Zgłoszenie do URE

Brak Podejrzenia Naruszenia REMIT 



### Cele

- Wybranie istotnych zdarzeń
- Identyfikacja nietypowych działań
- Weryfikacja przyczyn zdarzenia
- Ocena wpływu na RB
- Identyfikacja potencjalnych korzyści
- Dodatkowa weryfikacja zebranych danych i metod badawczych
- Selekcja zdarzeń nie wyczerpujących znamion naruszenia
- Decyzja czy zebrane dane potwierdzają podejrzenie naruszenia REMIT

### Cechy

- Możliwie zautomatyzowane
- Na podstawie kart monitorowania
- Uruchamiana incydentalnie nie tylko na podstawie bieżącego monitorowania
- Wykonywana na różnych zbiorach danych
- Rozpatrywana indywidualnie
- Oparta na wiedzy eksperckiej i zebranych doświadczeniach

#### Uwzględnia:

- Częstość i regularność zdarzenia w celu eliminacji zdarzeń przypadkowych,
- Wpływ zdarzenia na rynek oraz na uczestnika rynku







### Opracowanie i aktualizacja strategii monitorowania w PSE

#### Analiza

Wnioski z monitorowania, Ocena Audytu Wewnętrznego, URE, Zmiany w otoczeniu regulacyjnym oraz na rynku energii itp.



#### Identyfikacja

Identyfikacja możliwych rodzajów Nadużyć REMIT



#### Aktualizacja Strategii

Opracowanie i aktualizacja obszarów monitorowania RB



#### Automatyzacja

Implementacja i automatyzacja monitoringu



#### Strategia monitorowania PPAT

- PPAT posiada udokumentowaną strategię opartą o analizę ryzyka wystąpienia możliwych typów nadużyć.
- Strategia definiuje sposób monitorowania rynku oraz progi alarmowe, które uruchamiają procesy sprawdzające.
- Strategia podlega przeglądowi w celu:
  - poprawy procesu monitorowania,
  - identyfikacji nowych potencjalnych możliwości nadużyć,
  - reagowania na zmiany zachodzące na rynku oraz w strategiach uczestników rynku.



ACER





### Opracowanie i aktualizacja strategii monitorowania w PSE

#### Analiza

Wnioski z monitorowania, Ocena Audytu Wewnętrznego, URE, Zmiany w otoczeniu regulacyjnym oraz na rynku energii itp.



#### Identyfikacja

Identyfikacja możliwych rodzajów Nadużyć REMIT



#### Aktualizacja Strategii

Opracowanie i aktualizacja obszarów monitorowania RB



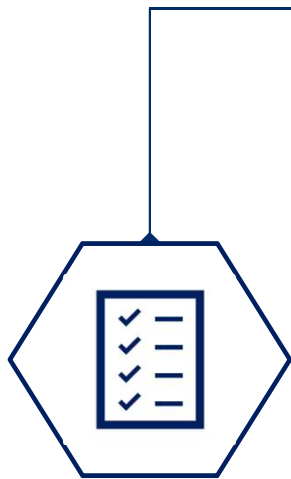
#### Automatyzacja

Implementacja i automatyzacja monitoringu

#### Zmiany w strategii monitorowania Rynku Bilansującego:

- **2 nowe** obszary monitorowania,
- Pogłębiona **analiza ryzyka** wystąpienia naruszeń REMIT w rozumieniu Wytycznych ACER,
- **Usprawnienie** dotychczasowych obszarów monitorowania – rozszerzenie kryteriów analiz oraz automatyzacja procesu monitorowania.





1

Wprowadzenie do REMIT oraz  
obowiązki PSE jako PPAT

2

Model i strategia monitorowania RB  
w PSE

3

**Obszary monitorowania Rynku Bilansującego**

4

Podsumowanie





## Model monitorowania RB w PSE

1

2

3

4

5

6

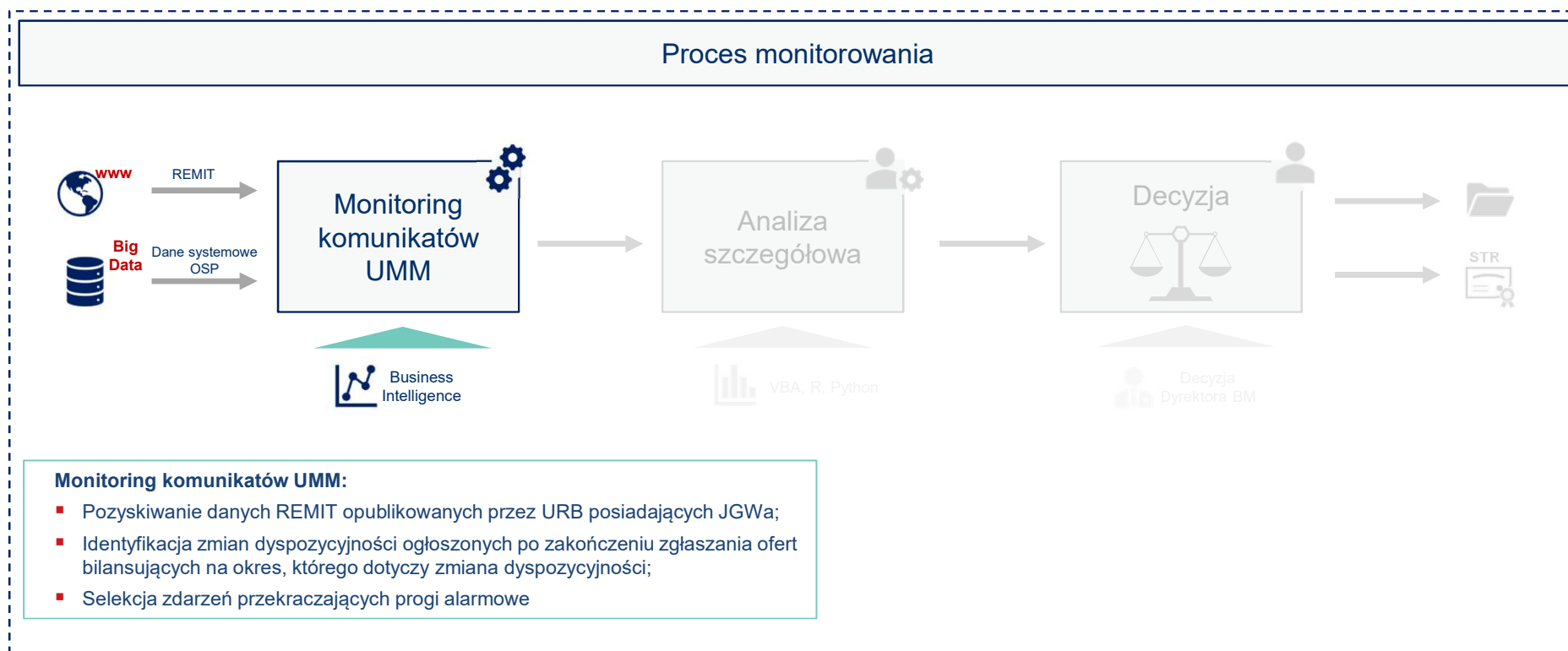
7





### Monitorowanie wykorzystania informacji wewnętrznej

**Cel:** Identyfikacja podejrzeń naruszeń art. 3 REMIT zakazującego wykorzystywania informacji wewnętrznych REMIT





### Monitorowanie wykorzystania informacji wewnętrznej

**Cel:** Identyfikacja podejrzeń naruszeń art. 3 REMIT zakazującego wykorzystywania informacji wewnętrznych REMIT

#### Proces monitorowania



#### Analiza szczegółowa:

- Ocena ofert bilansujących złożonych przez wszystkie jednostki znajdujące się pod kontrolą tego samego gracza, np. pod kątem istotnych zmian ofert bilansujących przed zgłoszeniem UMM;
- Ocena powtarzalności zidentyfikowanego zachowania oraz jego wpływu na rynek,
- Analizy wpływu ofert bilansujących URB na kształtowanie się ceny CRO





### Monitorowanie wykorzystania informacji wewnętrznej

**Cel:** Identyfikacja podejrzeń naruszeń art. 3 REMIT zakazującego wykorzystywania informacji wewnętrznych REMIT

#### Proces monitorowania



#### Wynik analizy szczegółowej:

- Zgłoszenie podejrzenia Naruszenia REMIT (**STR**) do Prezesa URE – w przypadku gdy przeprowadzone analizy dają wystarczające przesłanki do stwierdzenia podejrzenia Naruszenia REMIT,
- Zakończenie analizy szczegółowej bez zgłoszenia STR – gdy brak jest wystarczających dowodów na stwierdzenie podejrzenia Naruszenia REMIT.

#### Planowane w najbliższym czasie rozszerzenie monitorowania

- Porównanie spójności danych publikowanych przez uczestników rynku z danymi zgłaszanymi PSE (system SOWE).
- Identyfikacja transakcji handlowych, które zostały wykonane przed opublikowaniem informacji wewnętrznej.
- Automatyczne monitorowanie poprawności danych rynkowych publikowanych przez PSE





## Poprawność kalkulacji cen CW i CU jednostek JWCD

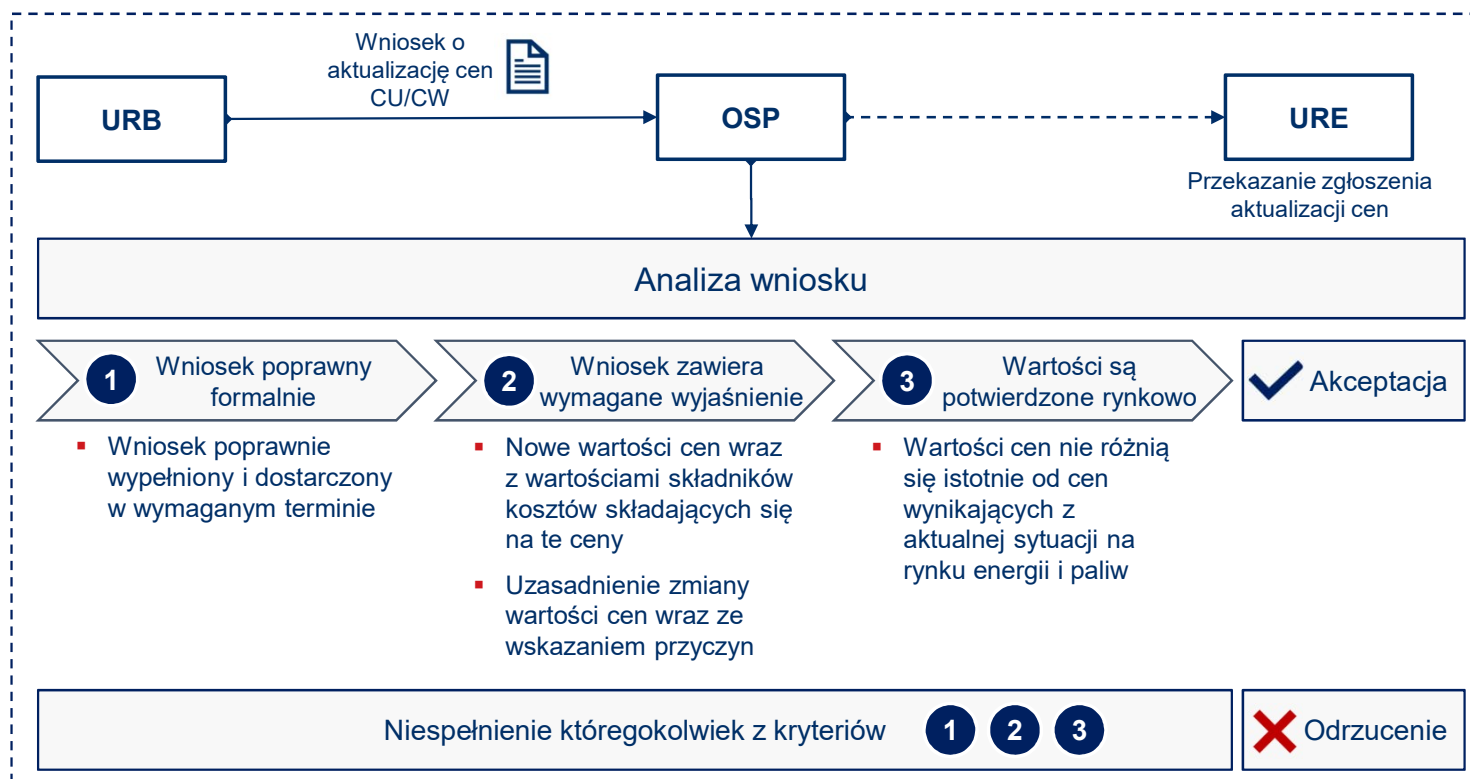
**Cel:** Przeciwdziałanie nadużyciom polegającym na uzyskiwaniu nieuzasadnionych korzyści finansowych w wyniku zawyżonej lub zaniżonej wartości cen CW i CU

Wyznaczanie cen CW i CU:



### IRiESP:

- „URB jest odpowiedzialny za rzetelne i prawidłowe wyznaczenie wartości cen (...)”
- „W uzasadnionych przypadkach (...) OSP ma prawo nie przyjąć Zgłoszenia aktualizacji cen.”

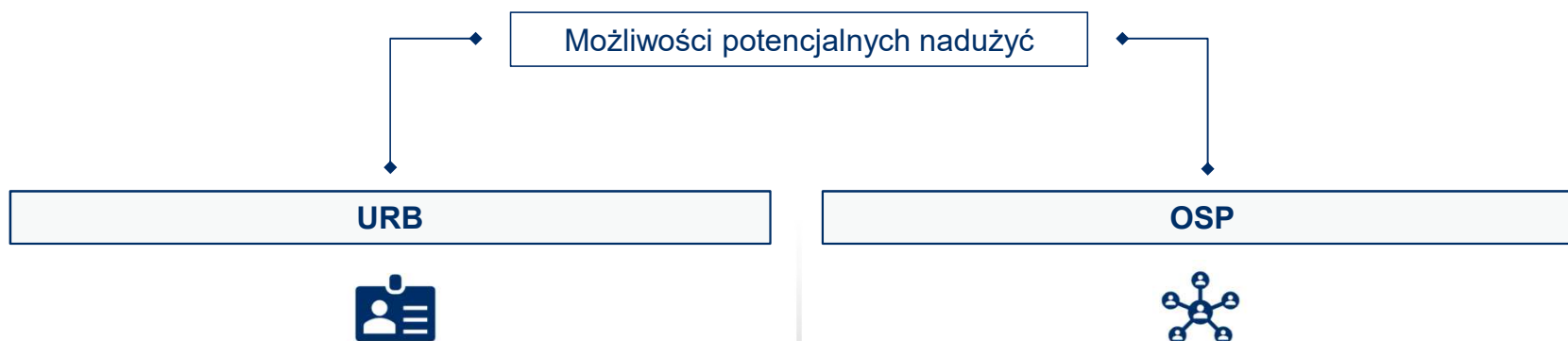






### Poprawność kalkulacji cen CW i CU jednostek JWCD

**Cel:** Przeciwdziałanie nadużyciom polegającym na uzyskiwaniu nieuzasadnionych korzyści finansowych w wyniku zawyżonej lub zaniżonej wartości cen CW i CU



- Zgłaszanie przez URB cen CW i CU o wartościach innych niż odpowiadające jednostkowym kosztom zmiennym wytwarzania energii elektrycznej lub pojedynczego uruchomienia JW,
- Brak zgłoszeń aktualizacji cen przez URB, w przypadku gdy obowiązujące ceny są bardziej korzystne dla URB niż wynikające z rzeczywistych kalkulacji.

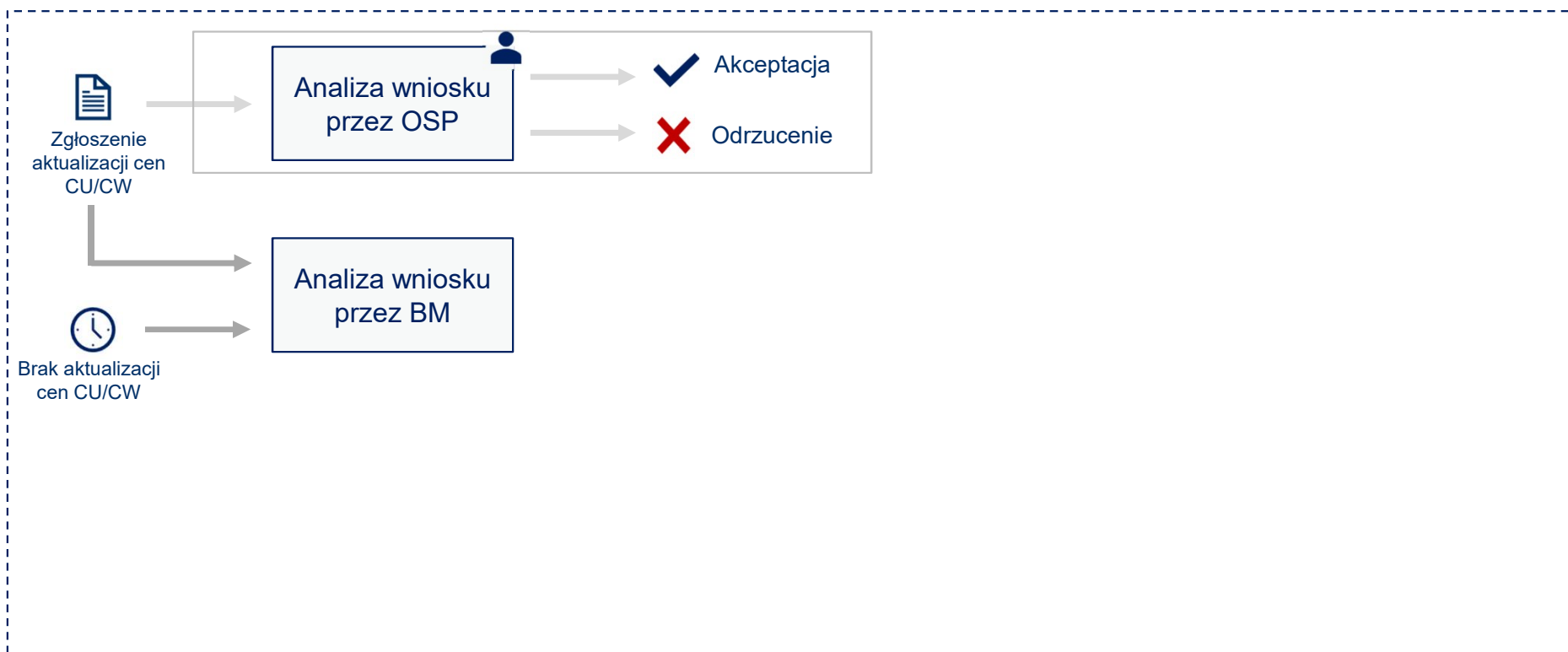
- Bezpodstawne odrzucanie przez OSP niekorzystnych dla niego aktualizacji cen.





### Poprawność kalkulacji cen CW i CU jednostek JWCD

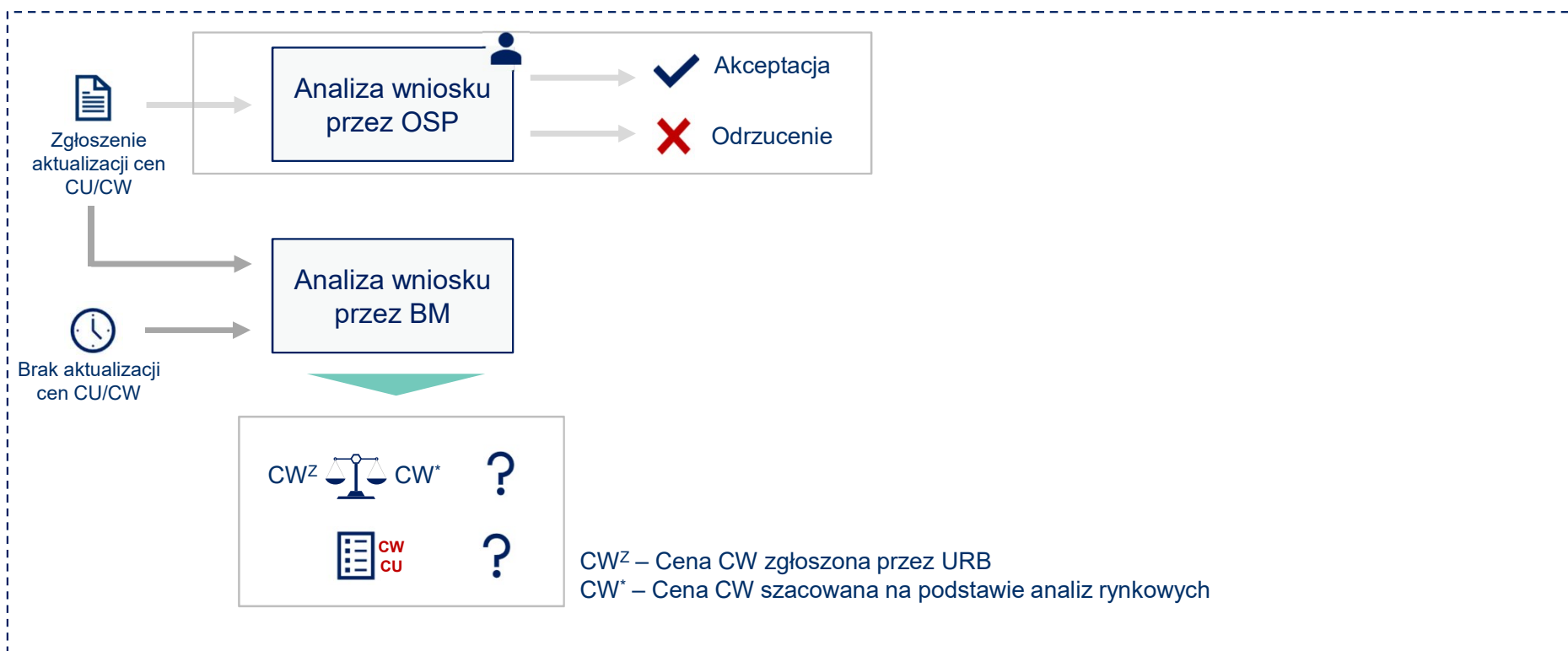
**Cel:** Przeciwdziałanie nadużyciom polegającym na uzyskiwaniu nieuzasadnionych korzyści finansowych w wyniku zawyżonej lub zaniżonej wartości cen CW i CU





### Poprawność kalkulacji cen CW i CU jednostek JWCD

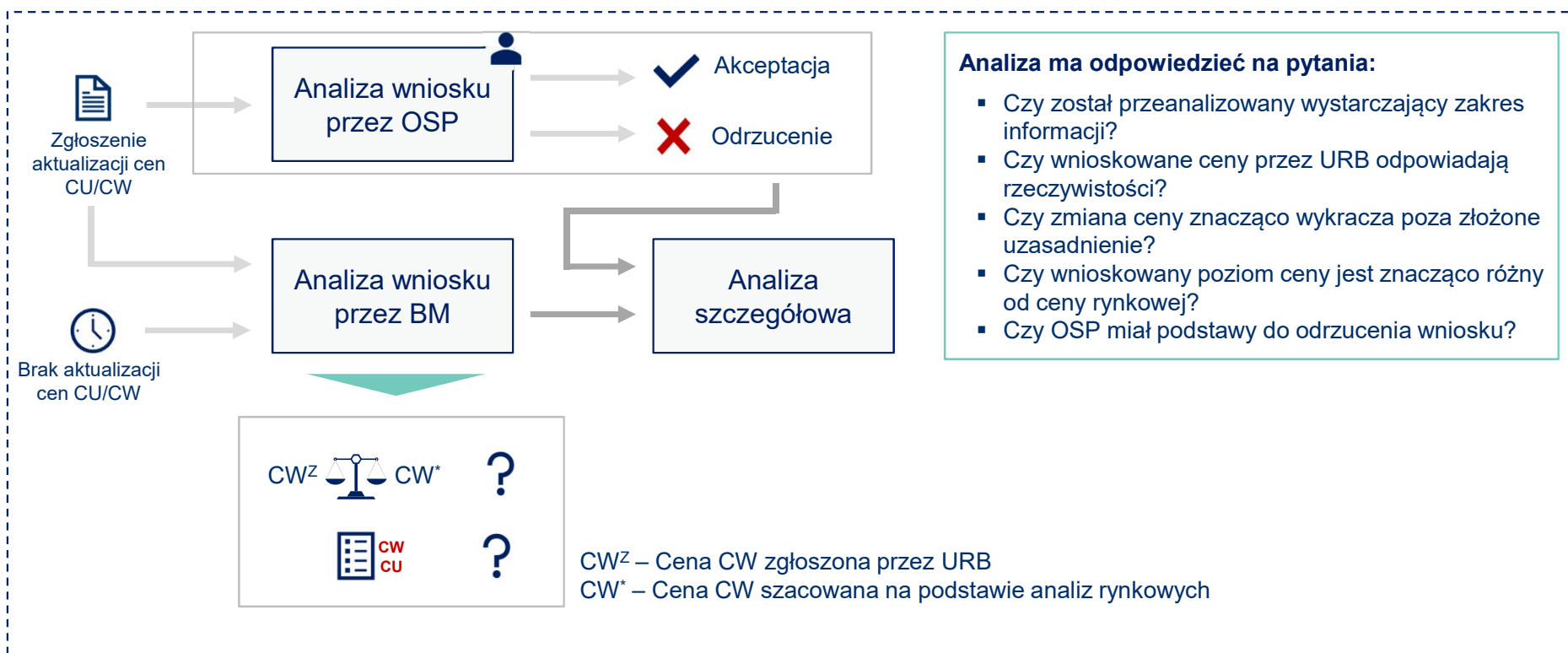
**Cel:** Przeciwdziałanie nadużyciom polegającym na uzyskiwaniu nieuzasadnionych korzyści finansowych w wyniku zawyżonej lub zaniżonej wartości cen CW i CU





## Poprawność kalkulacji cen CW i CU jednostek JWCD

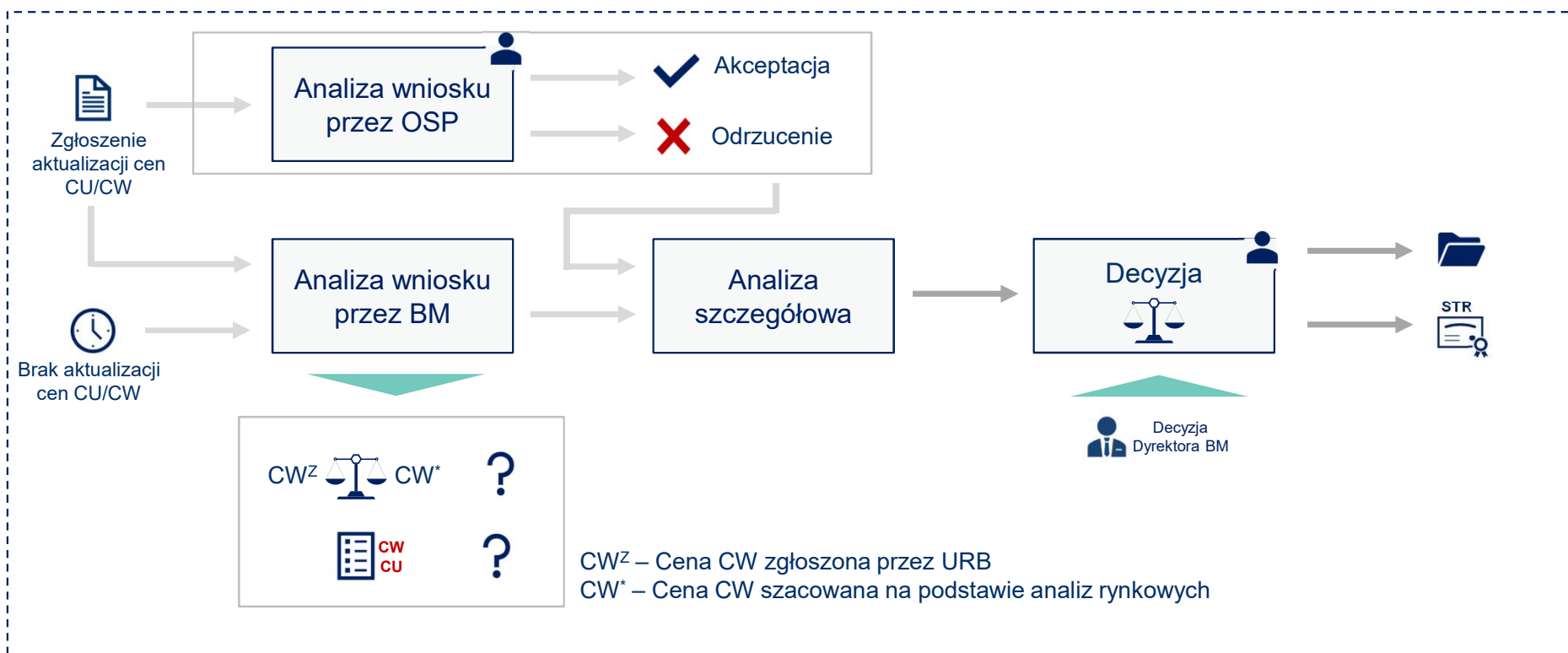
**Cel:** Przeciwdziałanie nadużyciom polegającym na uzyskiwaniu nieuzasadnionych korzyści finansowych w wyniku zawyżonej lub zaniżonej wartości cen CW i CU





## Poprawność kalkulacji cen CW i CU jednostek JWCD

**Cel:** Przeciwdziałanie nadużyciom polegającym na uzyskiwaniu nieuzasadnionych korzyści finansowych w wyniku zawyżonej lub zaniżonej wartości cen CW i CU





### Monitorowanie nietypowych transakcji na RB – wstępne informacje

**Cel:** Identyfikacja podejrzeń manipulacji polegającej na realizacji transakcji na RB mających charakter sztucznego obrotu „Wash trade” w rozumieniu Wytycznych ACER

#### Definicja (Wytyczne ACER)

**Wash trades** (sztuczny obrót) - praktyka polegająca na zawieraniu transakcji sprzedaży lub zakupu produktu energetycznego sprzedawanego w obrocie hurtowym, w przypadku gdy nie ma zmian w korzyściach lub ryzyku rynkowym lub gdy korzyści lub ryzyko rynkowe są przenoszone między stronami działającymi w porozumieniu lub w zмовie.

#### Warunek braku zmian w korzyściach (Guidance Note 1/2017)

Przyjmuje się, że ten sam udział w korzyściach reprezentują:

- ta sama osoba prawna lub fizyczna,
- osoba prawna lub fizyczna i jej jednostka dominująca lub jednostka powiązana;
- osoba prawna lub fizyczna i jej kontrolowana jednostka zależna;
- osoba prawna lub fizyczna i jednostka zależna, kontrolowana przez tę samą jednostkę dominującą;
- różne osoby prawne lub fizyczne, które realizują transakcje przy użyciu wspólnie posiadanych rachunków.

Ponadto do zmiany udziału w korzyściach nie dochodzi, gdy transakcja jest realizowana pomiędzy podmiotami pozostającymi w zмовie.





### Monitorowanie nietypowych transakcji na RB – wstępne informacje

**Cel:** Identyfikacja podejrzeń manipulacji polegającej na realizacji transakcji na RB mających charakter sztucznego obrotu „Wash trade” w rozumieniu Wytycznych ACER

#### Wymóg manipulowania rynkiem (Guidance Note 1/2017)

W celu zakwalifikowania sztucznego obrotu jako manipulacji lub jej próby, zachowanie należy ocenić pod kątem zgodności z definicjami podanymi w artykule 2 ust. 2 i 3 rozporządzenia REMIT.

#### Przykładowe manipulacje dokonywane poprzez Sztuczny Obrót (Guidance Note 1/2017)

- stworzenie wrażenia, że rynek jest płynny i aktywny;
- stworzenie wrażenia, że rynek przesuwają się ku stronie podaży lub popytu;
- wysyłanie do innych uczestników rynków fałszywych sygnałów w postaci cen odbiegających od aktualnej ceny rynkowej;
- wpływanie na cenę średnią lub wskaźnikową dla danego rynku, co z kolei może być korzystne dla pozycji w instrumentach pochodnych;
- Transmission capacity hoarding przez pośrednie usunięcie istniejących mocy z rynku.
- Sztuczny obrót może mieć również miejsce w sytuacjach, w których ostatecznym celem nie jest manipulowanie hurtowym rynkiem energii, lecz osiągnięciem innych, potencjalnie niezgodnych z prawem celów
- Uwaga: REMIT nie wymaga udowodnienia intencji manipulacji

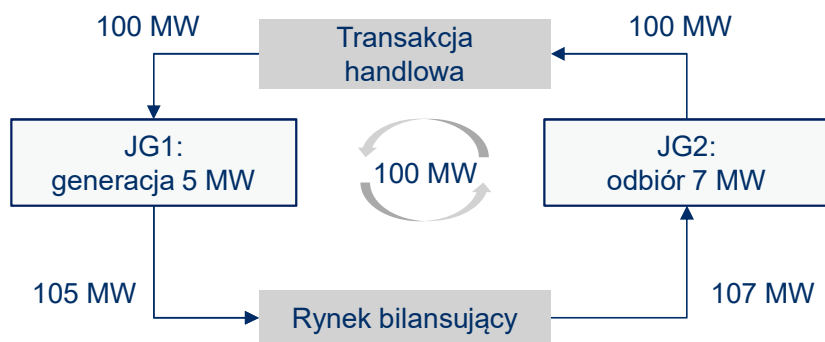




## Monitorowanie nietypowych transakcji na RB – wstępne informacje

**Cel:** Identyfikacja podejrzeń manipulacji polegającej na realizacji transakcji na RB mających charakter sztucznego obrotu „Wash trade” w rozumieniu Wytycznych ACER

### Przykład potencjalnego sztucznego obrotu na RB



### Sytuacja jednostek na RB [MW]

	JG1	JG2
ED	-100	+100
ER	+5	-7
dESR	-105	+107

### Specyfika RB w kontekście identyfikacji sztucznego obrotu

- Na RB, w przeciwieństwie do innych hurtowych rynków energii, nie występuje mechanizm zleceń.
- Element sztucznego obrotu na RB może wystąpić tylko w postaci odchyleń od pozycji deklarowanej.

### Kwestie do rozważenia przy kwalifikacji jako sztuczny obrót

- Czy JG2 mogła się spodziewać wyższego poziomu generacji i/lub JG1 wyższego zapotrzebowania, np. nieplanowy postój, generacja wiatrowa, stabilność odbioru itp.
- Możliwość wykorzystania RB do arbitrażu
- Prawdopodobieństwo tego, że JG1 i JG2 działały w zмовie/porozumieniu.



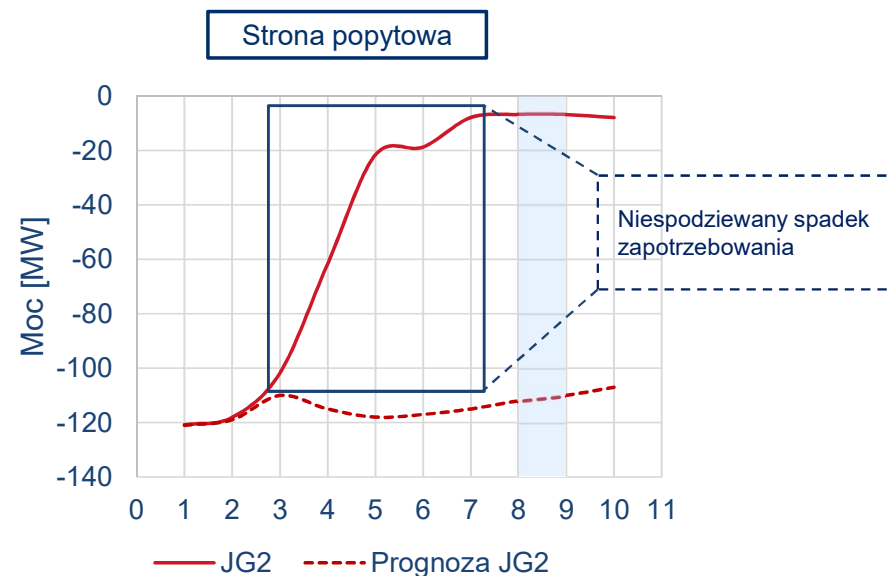
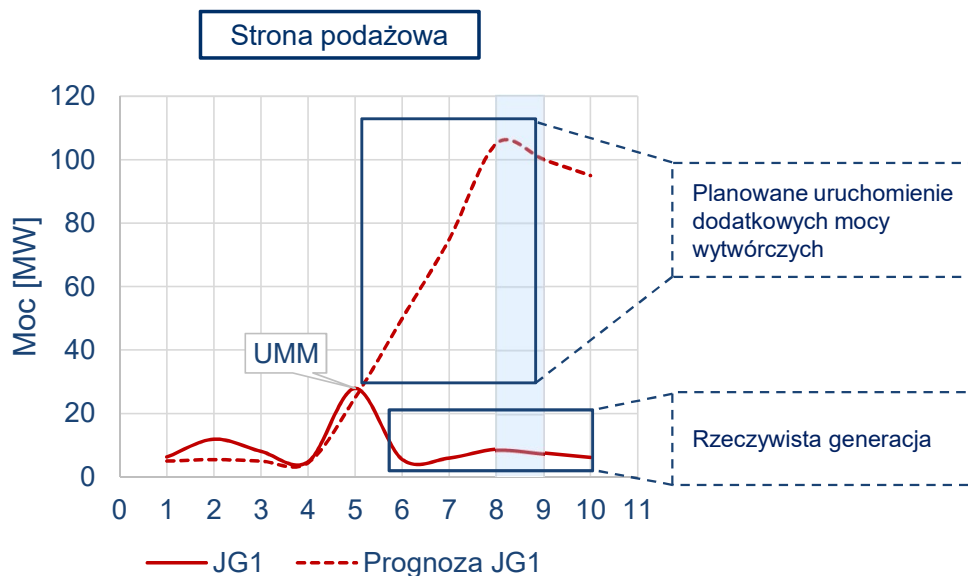




### Monitorowanie nietypowych transakcji na RB – wstępne informacje

**Cel:** Identyfikacja podejrzeń manipulacji polegającej na realizacji transakcji na RB mających charakter sztucznego obrotu „Wash trade” w rozumieniu Wytycznych ACER

Przykładowe zachowania niestanowiące sztucznego obrotu – niespodziewana zmiana produkcji lub zużycia



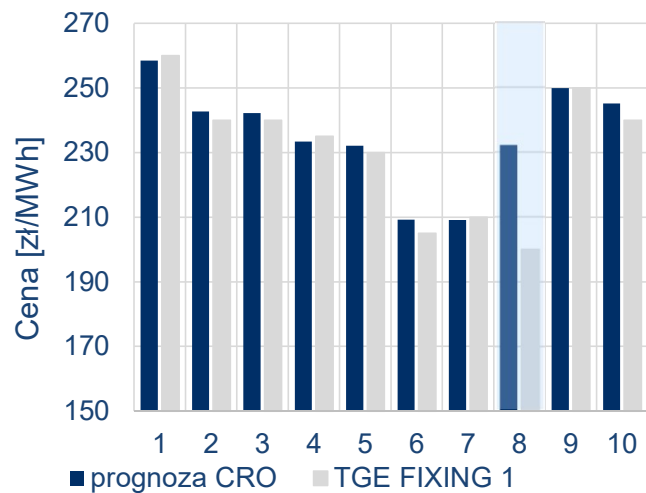


### Monitorowanie nietypowych transakcji na RB – wstępne informacje

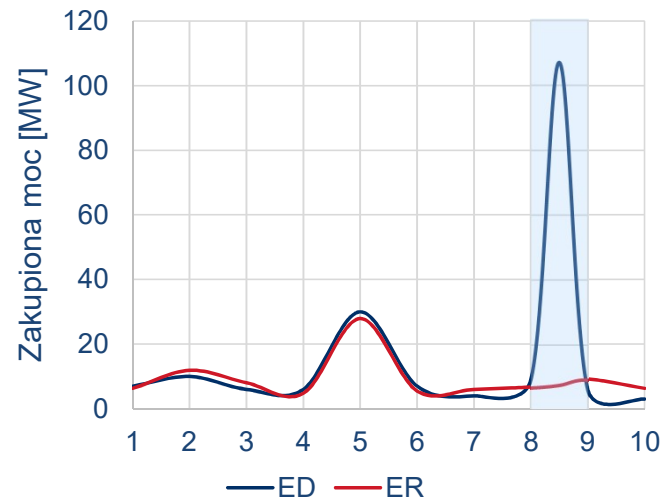
**Cel:** Identyfikacja podejrzeń manipulacji polegającej na realizacji transakcji na RB mających charakter sztucznego obrotu „Wash trade” w rozumieniu Wytycznych ACER

#### Przykładowe zachowania niestanowiące sztucznego obrotu – zastosowanie arbitrażu na RB

Ceny i prognozy rynkowe



Profil URB





### Monitorowanie nietypowych transakcji na RB

**Cel:** Identyfikacja podejrzeń manipulacji polegającej na realizacji transakcji na RB mających charakter sztucznego obrotu „Wash trade” w rozumieniu Wytycznych ACER

#### Analizowane dane



- Energia deklarowana
- Energia rzeczywista
- Należność za energię

#### Identyfikacja zdarzeń



- Metody statystyczne w horyzoncie krótkiego i średniego okresu

#### Analiza szczegółowa



- Strategia handlowa URB
- Historia partnerów handlowych i poziomu niezbilansowania
- Struktura właścicielska URB
- Inne czynniki m.in. komunikaty UMM

#### Planowane w najbliższym czasie rozszerzenie monitorowania

- Automatyzacja procesu monitorowania
- Segmentacja jednostek JG w celu lepszego dopasowania poziomów flag
- Rozszerzenie modelu o kontrakty handlowe
- Określenie dodatkowych flag monitorujących wzbudzających analizę szczegółową





### Monitorowanie Transmission capacity hoarding – wstępne informacje

**Cel:** Identyfikacja naruszenia związanego z niewykorzystaniem zaalokowanych zdolności przesyłowych

#### Definicja

**Capacity hoarding** (zawłaszczanie mocy transportowych) - praktyka polegająca na zaniechaniu wykorzystania zaalokowanych zdolności przesyłowych pomiędzy rynkami o niskich i wysokich kosztach energii. Taka strategia może prowadzić do zawyżenia cen na rynku bilansującym charakteryzującego się wyższymi kosztami. Niewykorzystywanie zdolności przesyłowych może być dochodowe, gdyż pozwala na sprzedaż produkcji własnej uczestnika rynku po zawyżonych sztucznych cenach. Skutkuje to zwiększeniem kosztów dla odbiorców energii w obszarze o wyższych cenach w wyniku braku wykorzystania dostępnych zdolności przesyłowych – dostępu do energii o niższych cenach.

#### Zastosowanie

PSE mogą być traktowane jako PPAT jedynie w odniesieniu do połączenia pomiędzy Polską a Ukrainą. Aukcje na zdolności przesyłowe na pozostałych połączeniach transgranicznych są prowadzone przez Joint Allocation Office, która realizuje w tym obszarze obowiązki PPAT.





### Monitorowanie Transmission capacity hoarding na połączeniu PL - UA

**Cel:** Identyfikacja naruszenia związanego z niewykorzystaniem zaalokowanych zdolności przesyłowych na tym połączeniu

#### Analizowane dane



- Energia rzeczywista przepływów pomiędzy PL a UA
- Wyniki przetargów na alokację mocy
- Informacje na temat wolumenu mocy oferowanego na przekroju PL-UA

#### Identyfikacja zdarzeń



- Badanie współczynnika wykorzystania zaalokowanej mocy

#### Analiza szczegółowa



- Niedostępność infrastruktury sieciowej
- Niedostępność elektrowni





### Monitorowanie zabezpieczeń

**Cel:** przeciwdziałanie nadużyciom polegającym na podejmowaniu działań lub zaniechań uczestnika rynku realizowanych w celu innym niż działalność na rynku

#### Wstrzymanie usług przesyłania



- Monitorowaniu podlegają wszystkie przypadki wstrzymania usług przesyłania wynikającego z niedotrzymania przewidzianego w IRiESP poziomu ZDOSTmin.

#### Analiza okoliczności wstrzymania usług przesyłania



- Na podstawie informacji w dyspozycji PSE, np. dane finansowo-księgowe, historia współpracy z danym URB, informacje uzyskane od URB, dokonywana jest analiza okoliczności wstrzymania usług przesyłania.

#### Identyfikacja potencjalnego Naruszenia REMIT



- Jeżeli przeprowadzone analizy wskazują, że wstrzymanie usług przesyłania mogło wynikać z celowych działań URB, w tym w szczególności rozmyślnego niezupelnienia zabezpieczenia, identyfikowane jest Podejrzenie Naruszenia REMIT, które podlega dalszej szczegółowej analizie.





### Monitorowanie dyscypliny ruchowej

**Cel:** przeciwdziałanie nadużyciom polegającym na umyślnym niedotrzymywaniu dyscypliny ruchowej w celu uzyskania korzyści finansowych

#### Identyfikacja zdarzenia niedotrzymania dyscypliny ruchowej przez JG<sub>Wa</sub>



- Zdarzenie niedotrzymania dyscypliny ruchowej jest identyfikowane gdy ER danej JG<sub>Wa</sub> odchyła się istotnie od ES (zarówno w wartościach nominalnych, jak i względnych).
- Z analizy wyklucza się okresy w których niedotrzymanie dyscypliny ruchowej może być „niezawinione”, np. praca bloku w regulacji pierwotnej lub wtórnej, blok bezpośrednio po lub w trakcie uruchamiania, praca w pomiarach.

#### Obliczenie szacowanych korzyści / straty z niedotrzymania dyscypliny ruchowej



- Szacowana korzyść / strata z niedotrzymania dyscypliny jest wyznaczana na podstawie różnicy pomiędzy ceną CRO w danym okresie oraz kosztami zmiennymi danej jednostki (wyznaczone na podstawie ceny CW, kosztów CO<sub>2</sub>).

#### Identyfikacja potencjalnego Naruszenia REMIT



- Wyznaczone, szacowane korzyści oraz straty są sumowane w okresie, tak aby zidentyfikować potencjalne regularności w niedotrzymywaniu dyscypliny ruchowej.
- Jeżeli suma korzyści oraz strat w monitorowanym okresie przekroczy wartość alarmową identyfikowane jest potencjalne Naruszenie REMIT, które podlega dalszej szczegółowej analizie.





### Wycofanie fizyczne

**Cel:** przeciwdziałanie nadużyciom polegającym na ustalaniu cen na RB na sztucznym poziomie poprzez nieuzasadnione odstawianie jednostek wytwórczych

#### Identyfikacja postojów, które powodowały napiętą sytuację na RB



Są to postoje, w okresie których przykładowo doszło do:

- przekroczenia przez CRO wartości alarmowej,
- rezerwy w systemie poniżej określonego poziomu,

oraz w momencie ich zgłaszania można było oczekiwać napiętej sytuacji bilansowej na RB, w szczególności, gdy OSP nie wyraził zgody przedmiotowy na postój.

#### Szacunek korzyści netto URB ze zgłoszenia postoju



- Określenie czy zgłoszenie postoju przyniosło korzyści URB, tj. czy korzyści wynikające z wyższej CRO przekroczyły „stratę” z braku produkcji w odstawionej jednostce.

#### Identyfikacja potencjalnego Naruszenia REMIT



- Jeżeli przeprowadzone analizy wskazują, że korzyść netto URB przekroczyła alarmową wartość, identyfikowane jest Podejrzanie Naruszenia REMIT, które podlega dalszej szczegółowej analizie, w szczególności czy i jakim zakresem swobody ustalania czasu postoju dysponował URB.







## Komunikacja BM - Rynek

 Biuro Monitorowania RB – kontakt



strona internetowa – linki do materiałów ze spotkań informacyjnych



bm@pse.pl





**Polskie Sieci Elektroenergetyczne S.A.**

Michał Zapaśnik | Biuro Monitorowania RB

