



**Polskie Sieci Elektroenergetyczne S.A.**

**Wdrażanie Wytycznych dotyczących długoterminowej alokacji zdolności przesyłowych (FCA) – Rozporządzenie Komisji (UE) 2016/1719**

Jakub Pioś | [jakub.pios@pse.pl](mailto:jakub.pios@pse.pl) | +48 22 242 1324 | DM-PR  
Konstancin-Jeziorna | 8 lutego 2018 r.

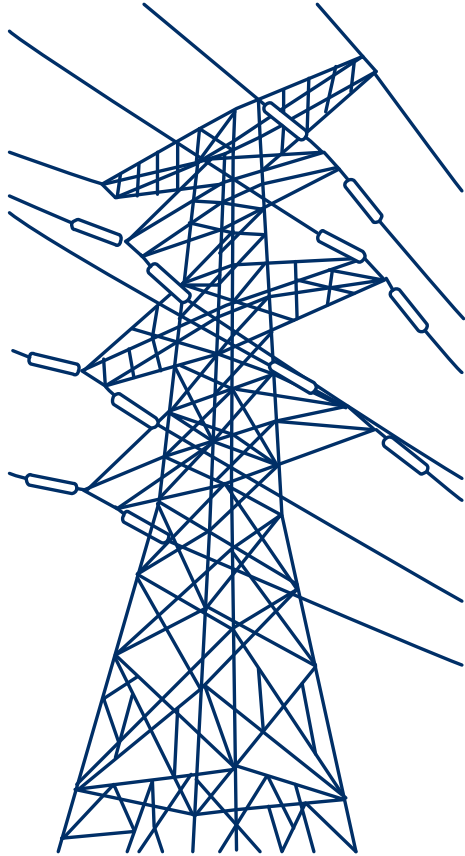




## Wytyczne dotyczących długoterminowej alokacji zdolności przesyłowych

1. Cel Wytycznych
2. Główne obszary Wytycznych FCA
3. Zakres przedmiotowy Wytycznych
4. Główne działania w celu wdrożenia Wytycznych
5. Rola uczestników rynku w procesie wdrażania Wytycznych
6. Harmonogram głównych działań wdrożeniowych

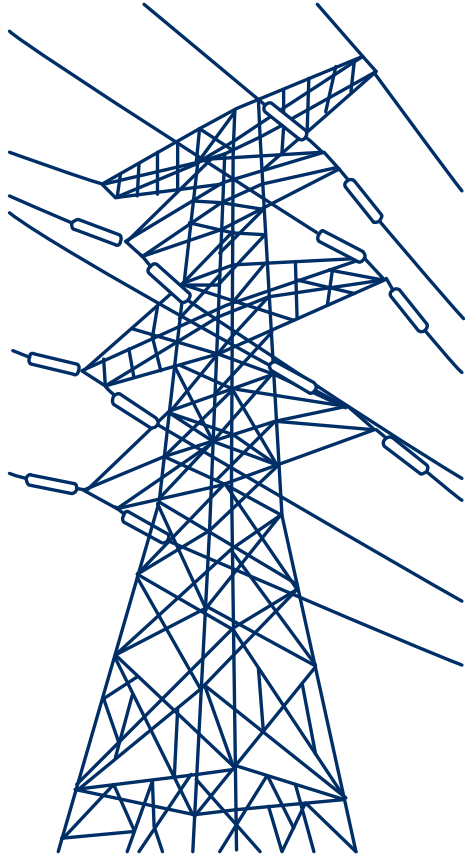




### Główne informacje nt. Wytycznych FCA:

- wspieranie skutecznego długoterminowego międzyobszarowego obrotu energią elektryczną
- optymalizacja wyznaczania i alokacji długoterminowych międzyobszarowych zdolności przesyłowych;
- Zapewnienie niedyskryminacyjnego dostępu do długoterminowych międzyobszarowych zdolności przesyłowych;
- zapewnienie sprawiedliwego i niedyskryminującego traktowania OSP, Agencji, organów regulacyjnych i uczestników rynku;
- uwzględnienie konieczności zapewnienia sprawiedliwej i prawidłowej długoterminowej alokacji zdolności przesyłowych oraz prawidłowego kształtowania cen;
- zapewnienie i zwiększenie przejrzystości i wiarygodności informacji dotyczących długoterminowej alokacji zdolności przesyłowych;
- przyczynienie się do efektywnej, długofalowej eksploatacji i rozwoju systemu przesyłowego energii elektrycznej i sektora energii elektrycznej w UE.





### Określenie międzyobszarowych zdolności przesyłowych w długoterminowych przedziałach czasowych

- Ujednolicona metoda wyznaczania zdolności
- Wspólny model sieci

### Alokacja międzyobszarowych zdolności przesyłowych w długoterminowych przedziałach czasowych

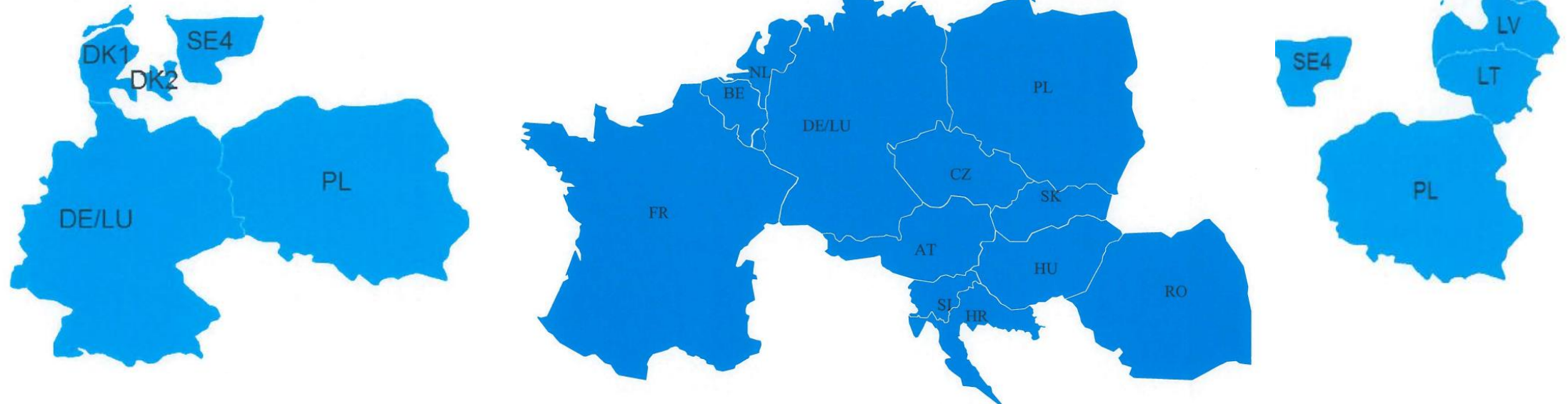
- Wspólna platforma alokacji
- Zharmonizowany regulamin alokacji
- Skoordynowane wprowadzanie ograniczeń
- Ujednolicone zasady nominacji

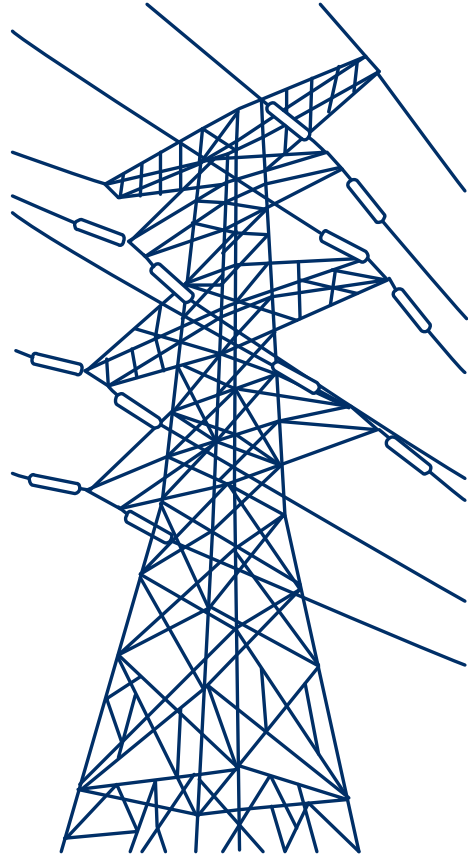




### Postanowienia Kodeksu dotyczyć będą, co do zasady

- regionów wyznaczania zdolności przesyłowych, w których istnieją długoterminowe prawa przesyłowe,
- regionów wyznaczania zdolności przesyłowych dla których organy regulacyjne podjęły skoordynowane decyzje o wprowadzeniu długoterminowych praw przesyłowych

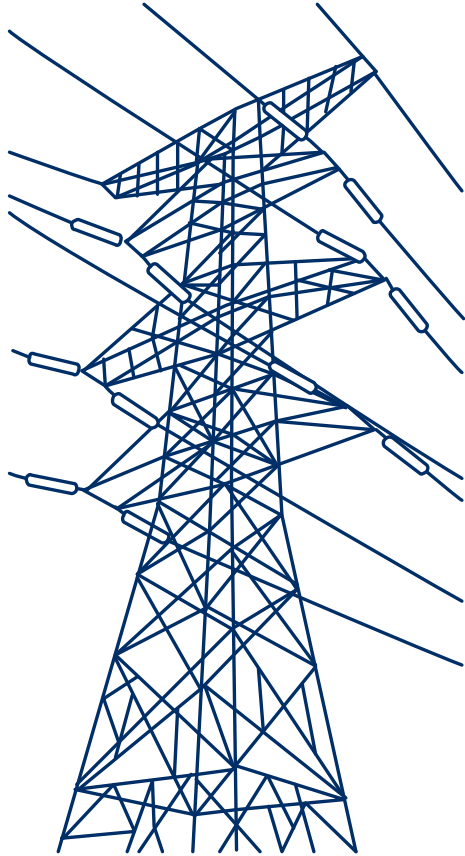




### Działania pan-europejskie:

- ustanowienia wspólnej platformy alokacji i zestawu wymagań jej dotyczących
- wprowadzenie ujednoliconego regulaminu alokacji
- ustanowienie zasad nominacji grafików wymiany energii elektrycznej między obszarami rynkowymi
- ustanowienie metody podziału dochodu z ograniczeń uzyskanego w ramach długoterminowej alokacji zdolności przesyłowych
- ustanowienie metody podziału kosztów poniesionych w celu zapewnienia gwarantowania praw przesyłowych i zapłaty za długoterminowe prawa przesyłowe
- ustanowienie jednolitej metody przekazywania danych dotyczących wytwarzania i obciążenia potrzebnych do utworzenia wspólnego modelu sieci dla długoterminowych przedziałów czasowych
- ustanowienie metody tworzenia wspólnego modelu sieci dla długoterminowych przedziałów czasowych





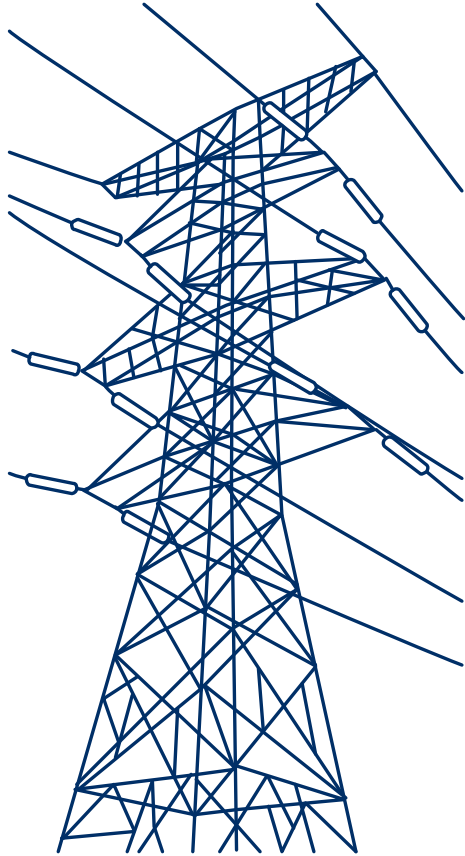
### Działania regionalne:

- ustanowienie wspólnej metody wyznaczania zdolności przesyłowych w długoterminowych przedziałach czasowych.
- ustanowienie metody rozdzielania długoterminowych międzyobszarowych zdolności przesyłowych w danym regionie w skoordynowany sposób na poszczególne długoterminowe przedziały czasowe.
- ustanowienie regionalnego modelu długoterminowych praw przesyłowych
- opcjonalnie ustanowienie alternatywnych skoordynowanych rozwiązań rezerwowych
- ustanowienie wymagań regionalnych w ramach ujednoczonego regulaminu alokacji

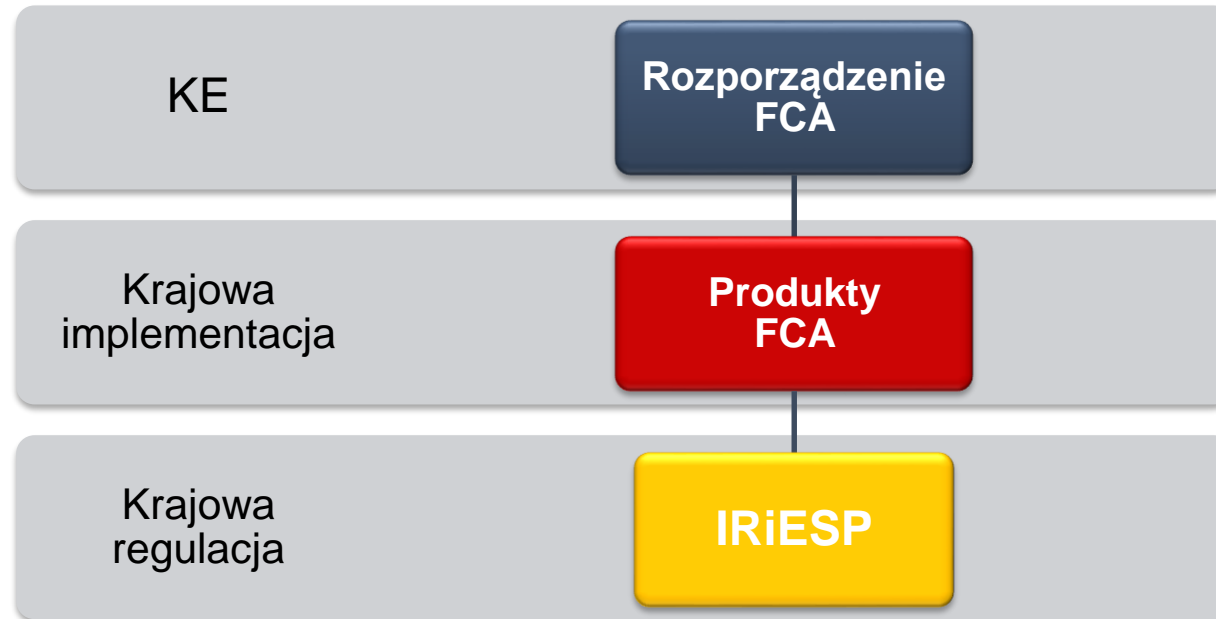




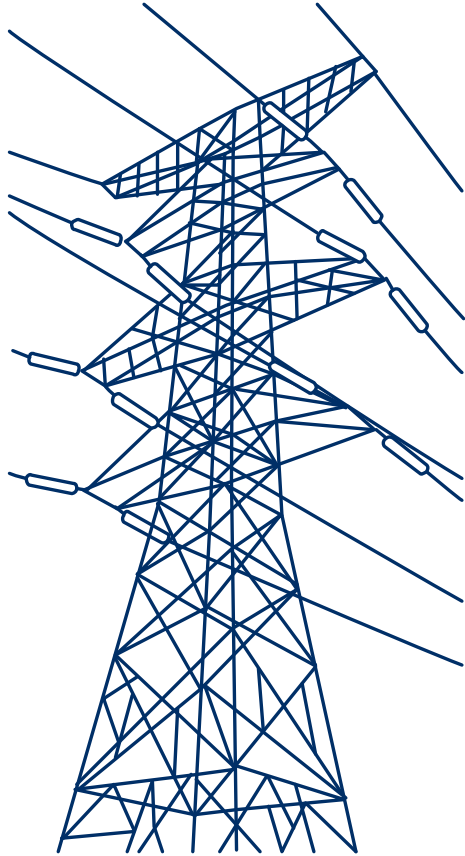
## Konsekwencje wdrażania Wytycznych FCA



W konsekwencji wdrażania Wytycznych powstanie konieczność dostosowania IRiESP do warunków wynikających z Wytycznych – dopasowane będą musiały być wszystkie zapisy, które byłyby sprzeczne (lub pokrywałyby się) z Wytycznymi lub z produktami przyjętymi na podstawie Wytycznych.







### Uczestnicy rynku biorą udział w procesie wdrażania Wytycznych FCA poprzez udział w konsultacjach publicznych:

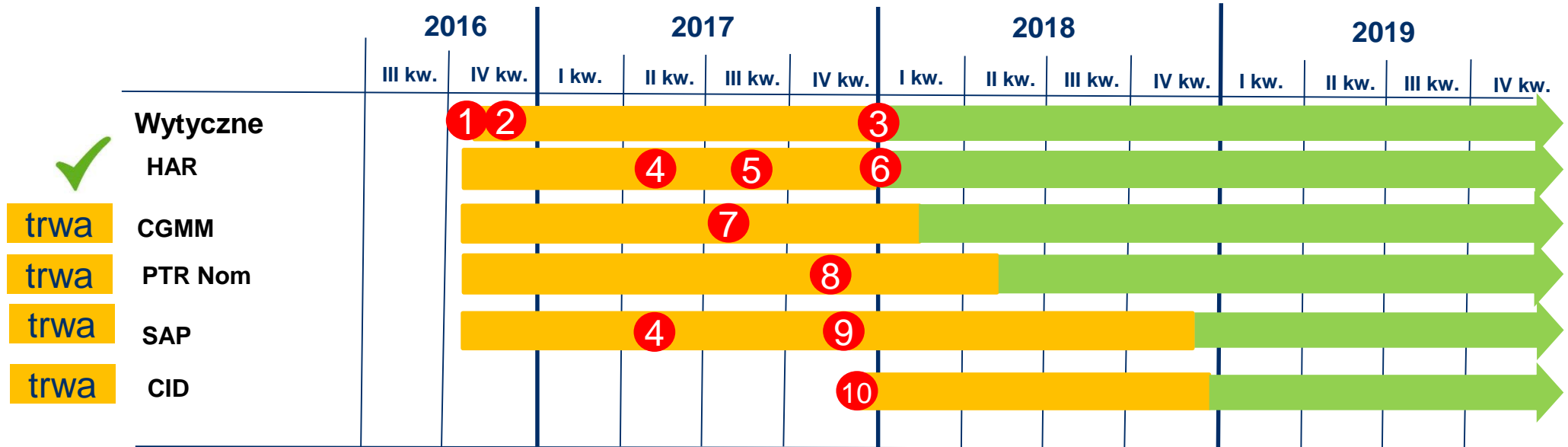
- poziom unijny lub regionalny
- czas konsultacji co najmniej jeden miesiąc
- uwagi należycie uwzględniane
- publikacja uzasadnienia przyczyn uwzględnienia lub nieuwzględnienia uwag





# Harmonogram pan-europejskich działań wdrożeniowych

GLDPM



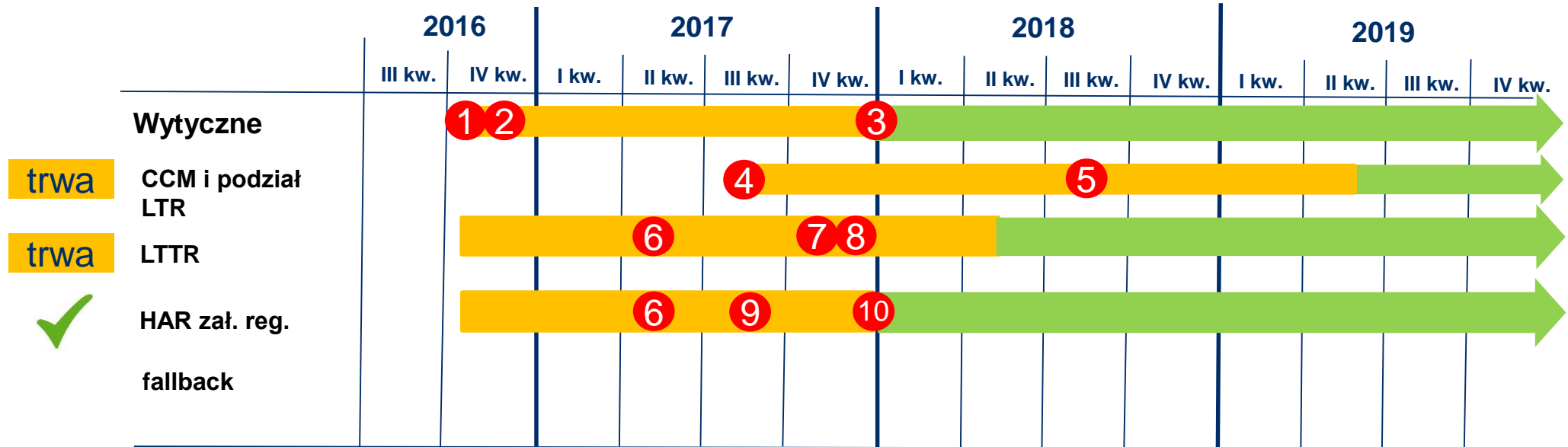
- 1 27.09.2016 – Opublikowanie rozporządzenia
- 2 17.10.2016 – Wejście w życie rozporządzenia
- 3 01.01.2018 – Początek stosowania wymogów określonych w Rozporządzeniu
- 4 17.04.2017 – Złożenie do URE
- 5 2.10.2017 – Zatwierdzenie przez ACER

- 6 01.01.2018 – Początek obowiązywania
- 7 11.07.2017 – Złożenie do URE
- 8 17.10.2017 – Złożenie do URE
- 9 06.11.2017 – Zatwierdzenie przez URE
- 10 14.12.2017 – Zatwierdzenie metodologii CIM





# Harmonogrampan-europejskich działań wdrożeniowych



- 1 27.09.2016 – Opublikowanie rozporządzenia
- 2 17.10.2016 – Wejście w życie rozporządzenia
- 3 18.08.2019 – Początek stosowania wymogów określonych w Rozporządzeniu
- 4 18.09.2017 – Złożenie CCM CACM
- 5 18.11.2018 – Przewidywany termin złożenia do URE

- 6 06.05.2019 – Złożenie do URE
- 7 17.04.2017 – Zatwierdzenie przez URE
- 8 24.11.2017 – Złożenie aneksu do URE
- 9 2.10.2017 – Zatwierdzenie przez ACER
- 10 01.01.2018 – Początek obowiązywania





**Polskie Sieci Elektroenergetyczne S.A.**

**Dziękuję za uwagę**

Jakub Pioś | [jakub.pios@pse.pl](mailto:jakub.pios@pse.pl) | +48 22 242 13 24 | DM-PR

