

Informacja PSE S.A.
w sprawie zdolności przesyłowych dla wymiany transgranicznej,
udostępnianych w ramach aukcji miesięcznej na sierpień 2019 r.
organizowanej przez Joint Allocation Office S.A

PSE S.A. w ramach aukcji organizowanych przez Joint Allocation Office S.A. udostępnia zdolności przesyłowe dla transgranicznej wymiany energii elektrycznej na profilu technicznym obejmującym połączenia krajowego systemu elektroenergetycznego z systemami Niemiec, Czech i Słowacji.

Poniżej przedstawiono informację o zastosowanej procedurze wyznaczenia transgranicznych zdolności przesyłowych przewidzianych do udostępnienia w ramach aukcji miesięcznej na sierpień w 2019 roku.

Przy wyznaczaniu wartości zdolności przesyłowych możliwych do udostępnienia w ramach aukcji miesięcznej dla kierunku eksportu stosowane są dwa kryteria:

- udostępniane zdolności przesyłowe muszą być mniejsze lub równe od wyznaczonych z wykorzystaniem modeli referencyjnych ENTSO-E oraz sezonowych modeli KSE wartości ATC dla poszczególnych dób,
- udostępniane zdolności przesyłowe muszą być mniejsze lub równe od wyznaczonej dla poszczególnych dób wartości różnicy pomiędzy nadwyżką mocy dostępnej dla OSP a wymaganą nadwyżką mocy dostępnej dla OSP ustaloną w IRIESP na poziomie 17% zapotrzebowania do pokrycia przez elektrownie krajowe.

Przy wyznaczaniu wartości zdolności przesyłowych możliwych do udostępnienia w ramach aukcji miesięcznej dla kierunku importu stosowane jest wyłącznie pierwsze z w/w kryteriów.

Parametry techniczne transgranicznych zdolności przesyłowych dla horyzontu miesięcznego są określane z wykorzystaniem modeli referencyjnych ENTSO-E oraz sezonowych modeli KSE. W ramach określania ww. wielkości zdolności przesyłowych brane są pod uwagę następujące parametry:

- planowane do realizacji wyłączenia linii transgranicznych i elementów sieciowych KSE oraz operatorów sąsiednich krajów, które mają wpływ na wielkość zdolności przesyłowych;
- maksymalne dopuszczalne wartości TTC/NTC;
- wyliczone wielkości TTC/NTC dla układów remontowych;
- dyspozycyjność bloków JWCD w rozpatrywanym okresie.

W tabeli 1 przedstawiono wartości NTC sieciowe (eksport, import) w sierpniu 2019 roku, uwzględniające planowane w tym okresie wyłączenia remontowe w sieci przesyłowej. Przy wyznaczaniu wartości NTC w kierunku eksportu ($NTC = TTC - TRM$), zastosowano wyznaczony analitycznie margines bezpieczeństwa (TRM). Przyjęte marginesy bezpieczeństwa zostały wyznaczone przy możliwości wystąpienia w systemie polskim maksymalnego dopuszczalnego przesyłu z Niemiec. Wartości ATC zostały wyznaczone, jako różnica pomiędzy wartościami NTC obliczonymi zgodnie z metodyką zawartą w IRIESP a wartością zdolności przesyłowych (AAC) alokowanych w ramach aukcji rocznej. W aukcji rocznej 2019 nie alokowano zdolności przesyłowych (AAC=0) zarówno w kierunku importu jak i eksportu, wobec powyższego w sierpniu zachodzi relacja $ATC = NTC$ dla każdej doby w miesiącu.

Zdolności przesyłowe oferowane w kierunku eksportu

Wyznaczone dla planowanych układów sieci wartości TTC w sierpniu 2019 r. kształtują się w granicach 1000 - 1700 MW. Przy wyznaczaniu wartości NTC zastosowano wyznaczony analitycznie margines bezpieczeństwa (TRM) na poziomie 900 MW. W związku z powyższym dostępne zdolności przesyłowe ze względu na warunki sieciowe (ATC) kształtują się w szerokich granicach 100 – 800 MW (tabela 1).

Na rys. 1 przedstawiono wyznaczone, na etapie tworzenia Planu Koordynacyjnego Miesięcznego, wartości nadwyżki mocy dostępnej dla OSP dla poszczególnych dni lipca oraz jej wartości wymagane zgodnie z IRiESP. Nadwyżka mocy dostępnej dla OSP została wyznaczona na bazie prognozowanego krajowego zapotrzebowania mocy na poziomie 22 750 MW (wartość średnia dla szczytów dni roboczych) i przyjętych w bilansie mocy planowych ubytków zdolności wytwórczych. Zgodnie z obowiązującymi zasadami, bilans mocy dla poszczególnych dni lipca zostanie opublikowany na stronie internetowej OSP.

<https://www.pse.pl/od-stycznia-2019>

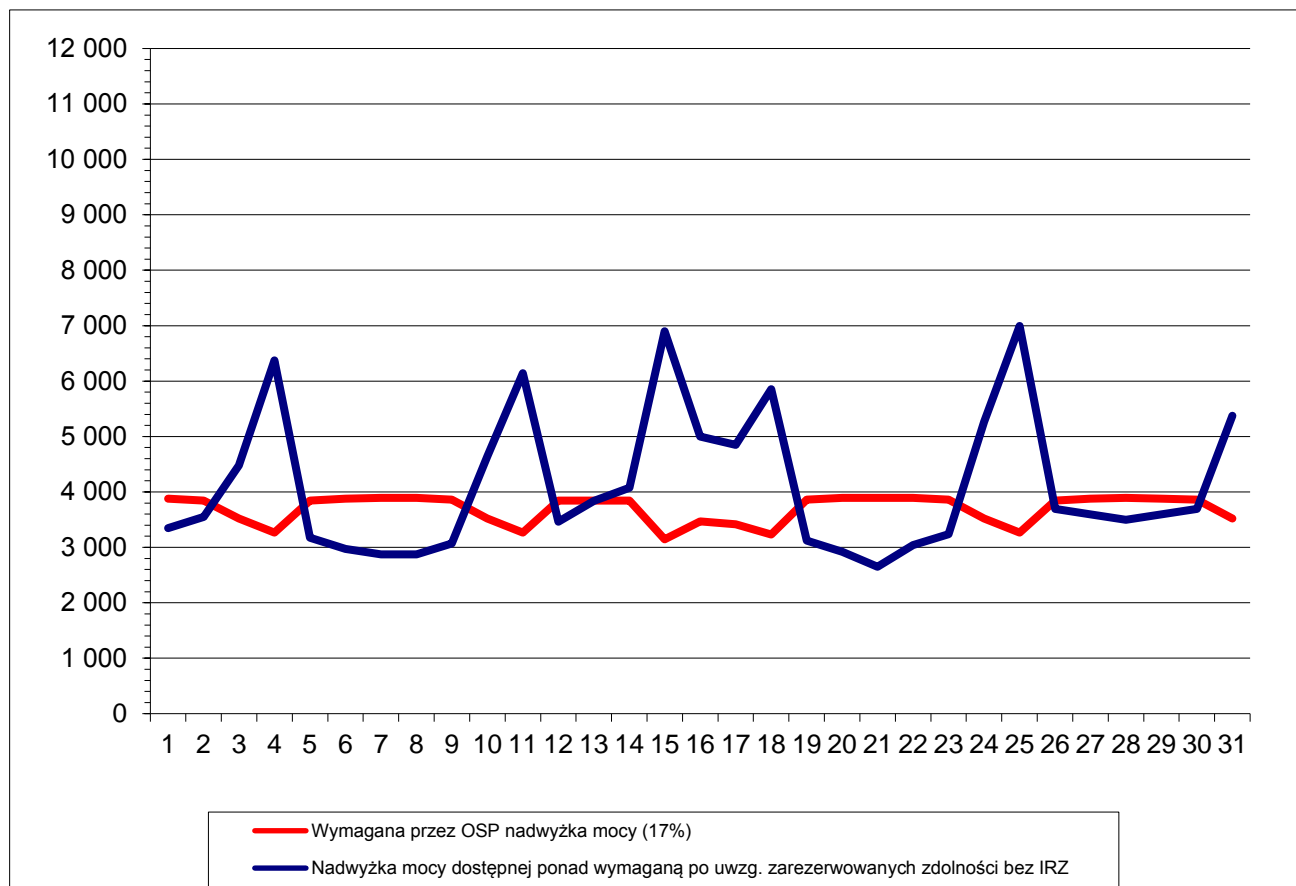
Transgraniczne zdolności przesyłowe w kierunku eksportu, ze względu na występujące ograniczenia związane z wymaganą rezerwą mocy, są dostępne w okresie do dób weekendowych, oraz w okresie długiego weekendu w związku ze świętem 15 sierpnia.

Ze względu na obowiązujące zasady skoordynowanego udostępniania transgranicznych zdolności przesyłowych, oferowane w ramach przetargu miesięcznego transgraniczne zdolności przesyłowe powinny mieć wartość stałą w całym okresie objętym przetargiem (tj. stanowić pasmo o stałej wartości), a ewentualne zmniejszenie wielkości oferowanych zdolności przesyłowych w poszczególnych okresach (tzw. podokresy redukcji), którymi są określone doby, mogą wynikać z przewidywanych zmian warunków pracy systemu (np. planowanych wyłączeń elementów sieci oraz niewystarczającą wartością nadwyżki mocy dostępnej dla PSE). Podokresy redukcji traktowane są jako warunki pracy systemu odbiegające od normalnych, więc jako wyjątkowe. Biorąc pod uwagę, że w dobach roboczych nadwyżka mocy dostępna dla PSE jest niższa od wymaganej nadwyżki mocy, brak jest możliwości oferowania zdolności przesyłowych w kierunku eksportu w przetargu miesięcznym (sierpniu 2019 roku). W związku z powyższym należy uznać, że najwłaściwszym mechanizmem ich oferowania są aukcje dobowe oraz dnia bieżącego. W ramach aukcji dobowych oferowane będą dostępne zdolności eksportowe na podstawie bieżącej oceny zarówno ograniczeń sieciowych jak i wymaganej nadwyżki mocy dostępnej dla OSP.

Zdolności oferowane przesyłowe w kierunku importu

Wyznaczone dla planowanych układów sieci wartości TTC w lipcu 2019 r. wynoszą 600 - 2500 MW. Przy wyznaczaniu wartości NTC dla importu zastosowano margines bezpieczeństwa (TRM) równy wyznaczonym wartościom TTC. W związku z tym dostępne zdolności przesyłowe netto ($NTC=TTC-TRM$) wynoszą 0 MW dla wszystkich dób w miesiącu i brak jest możliwości oferowania zdolności przesyłowych w przetargu miesięcznym w sierpniu 2019 r.

Rys.1 Wartości nadwyżki mocy dostępnej dla OSP dla poszczególnych dób w sierpniu 2019 r.



Podsumowanie

Przedstawione wyniki analiz były podstawą do określenia możliwych do udostępnienia w ramach aukcji miesięcznej na sierpień 2019 roku zdolności przesyłowych dla transgranicznej wymiany energii elektrycznej zgodnie z przyjętymi kryteriami.

Należy podkreślić, że:

- przyczyną zerowych oferowanych zdolności przesyłowych dla kierunku eksportu było niespełnienie w większości dób miesiąca kryterium określonym w IRiESP, dotyczącym wymaganej nadwyżki mocy dostępnej dla OSP,
- przyczyną zerowych oferowanych zdolności przesyłowych w kierunku importu był brak dostępnych zdolności przesyłowych (ograniczenia sieciowe) wyznaczonych na etapie planowania z miesięcznym horyzontem czasowym (NTC = 0).

Ponieważ w ocenie możliwych do udostępnienia zdolności przesyłowych, stosuje się wyższe wartości wymaganej nadwyżki zdolności wytwórczych dostępnych dla OSP oraz zwykle wyższe marginesy mocy dla miesięcznego horyzontu niż dobowego, należy zakładać, że zdolności przesyłowe będą mogły być udostępniane dla poszczególnych dni sierpnia 2019 roku w ramach aukcji dobowych.

Tabela 1. Dostępne zdolności przesyłowe ze względu na ograniczenia przesyłowe w sieci w sierpniu 2019 roku [MW]

Data	A out (eksport) [MW]				A in (import) [MW]				Przyczyny ograniczeń (planowane do wyłączenia elementy sieciowe)	
	NTC	AAC*	ATC	TRM	NTC	AAC*	ATC	TRM	Eksport	Import
2019-08-01	100	0	100	900	0	0	0	2500	NOS-VAR, HBM-CEB	
2019-08-02	100	0	100	900	0	0	0	2500	NOS-VAR, HBM-CEB	
2019-08-03	100	0	100	900	0	0	0	2500	NOS-VAR, HBM-CEB	
2019-08-04	100	0	100	900	0	0	0	2500	NOS-VAR, HBM-CEB	
2019-08-05	100	0	100	900	0	0	0	2500	NOS-VAR, HBM-CEB, KRI-RZE	
2019-08-06	100	0	100	900	0	0	0	2500	NOS-VAR, HBM-CEB, KRI-RZE	
2019-08-07	100	0	100	900	0	0	0	2500	NOS-VAR, HBM-CEB, KRI-RZE	
2019-08-08	100	0	100	900	0	0	0	2500	NOS-VAR, HBM-CEB, KRI-RZE	
2019-08-09	100	0	100	900	0	0	0	2500	NOS-VAR, HBM-CEB, KRI-RZE	
2019-08-10	100	0	100	900	0	0	0	2500	NOS-VAR, HBM-CEB	
2019-08-11	100	0	100	900	0	0	0	2500	NOS-VAR, HBM-CEB	
2019-08-12	100	0	100	900	0	0	0	2500	HBM-CEB,PRN-OTR, VAR-SUCA,KRI-TAR	
2019-08-13	100	0	100	900	0	0	0	2500	HBM-CEB,PRN-OTR, VAR-SUCA,KRI-TAR	
2019-08-14	700	0	700	900	0	0	0	2500	HBM-CEB,PRN-OTR,VAR-SUCA	
2019-08-15	700	0	700	900	0	0	0	2200	HBM-CEB,PRN-OTR, VAR-SUCA HRD-HBM	HRD-HBM
2019-08-16	700	0	700	900	0	0	0	2200	HBM-CEB,PRN-OTR, VAR-SUCA HRD-HBM	HRD-HBM
2019-08-17	800	0	800	900	0	0	0	2200	HBM-CEB,PRN-OTR, HRD-HBM	HRD-HBM
2019-08-18	800	0	800	900	0	0	0	2200	HBM-CEB,PRN-OTR, HRD-HBM	HRD-HBM
2019-08-19	800	0	800	900	0	0	0	2200	HBM-CEB,PRN-OTR, HRD-HBM	HRD-HBM
2019-08-20	800	0	800	900	0	0	0	2200	HBM-CEB,PRN-OTR, HRD-HBM	HRD-HBM
2019-08-21	800	0	800	900	0	0	0	2200	HBM-CEB,PRN-OTR, HRD-HBM	HRD-HBM
2019-08-22	800	0	800	900	0	0	0	2200	HBM-CEB,PRN-OTR, HRD-HBM	HRD-HBM
2019-08-23	800	0	800	900	0	0	0	2200	HBM-CEB,PRN-OTR, HRD-HBM	HRD-HBM
2019-08-24	800	0	800	900	0	0	0	2200	HBM-CEB,PRN-OTR, HRD-HBM	HRD-HBM
2019-08-25	800	0	800	900	0	0	0	600	HBM-CEB,PRN-OTR, HRD-HBM	HRD-HBM KRA-GOR
2019-08-26	800	0	800	900	0	0	0	2200	HBM-CEB,PRN-OTR, HRD-HBM	HRD-HBM
2019-08-27	800	0	800	900	0	0	0	2200	HBM-CEB,PRN-OTR, HRD-HBM	HRD-HBM
2019-08-28	800	0	800	900	0	0	0	2200	HBM-CEB,PRN-OTR, HRD-HBM	HRD-HBM
2019-08-29	800	0	200	900	0	0	0	2200	HBM-CEB,PRN-OTR, HRD-HBM	HRD-HBM
2019-08-30	800	0	200	900	0	0	0	2200	HBM-CEB,PRN-OTR, HRD-HBM	HRD-HBM
2019-08-31	800	0	200	900	0	0	0	2200	HBM-CEB,PRN-OTR, HRD-HBM	HRD-HBM

AAC* – zdolności przesyłowe rezerwowane w skoordynowanym przetargu rocznym