

**Oferowane zdolności przesyłowe -
Przetarg miesięczny – Kwiecień 2021 roku
Przekrój techniczny PSE – (50HzT+CEPS+SEPS)**

Data	A out (eksport) [MW]			A in (import) [MW]			Przyczyny ograniczeń (planowane do wyłączenia elementy sieciowe)	
	NTC	AAC*	Oferowane moce**	NTC	AAC*	Oferowane moce**	Eksport	Import
01.04.2021	300	0	0	0	0	0	ALB-DBN	OSR-PAS, OSR-KRM
02.04.2021	700	0	0	0	0	0		OSR-PAS, OSR-KRM
03.04.2021	700	0	0	0	0	0		OSR-PAS
04.04.2021	700	0	0	0	0	0		OSR-PAS
05.04.2021	700	0	0	0	0	0		OSR-PAS
06.04.2021	700	0	0	0	0	0		OSR-PAS
07.04.2021	700	0	0	0	0	0		OSR-PAS
08.04.2021	700	0	0	0	0	0		OSR-PAS
09.04.2021	700	0	0	0	0	0		OSR-PAS
10.04.2021	700	0	0	0	0	0		OSR-PAS
11.04.2021	700	0	0	0	0	0		OSR-PAS
12.04.2021	700	0	0	0	0	0		OSR-PAS, V445 HRD-ROE
13.04.2021	700	0	0	0	0	0		OSR-PAS, V445 HRD-ROE
14.04.2021	700	0	0	0	0	0		OSR-PAS, V445 HRD-ROE
15.04.2021	700	0	0	0	0	0		OSR-PAS, V445 HRD-ROE
16.04.2021	700	0	0	0	0	0		OSR-PAS, V445 HRD-ROE
17.04.2021	700	0	0	0	0	0		OSR-PAS, V445 HRD-ROE
18.04.2021	700	0	0	0	0	0		OSR-PAS
19.04.2021	700	0	0	0	0	0		OSR-PAS
20.04.2021	700	0	0	0	0	0		OSR-PAS
21.04.2021	700	0	0	0	0	0		OSR-PAS
22.04.2021	700	0	0	0	0	0		OSR-PAS
23.04.2021	700	0	0	0	0	0		OSR-PAS
24.04.2021	700	0	0	0	0	0		OSR-PAS
25.04.2021	700	0	0	0	0	0		OSR-PAS
26.04.2021	700	0	0	0	0	0		MIK-POL t.1, OSR-PAS
27.04.2021	700	0	0	0	0	0		MIK-POL t.1, OSR-PAS
28.04.2021	700	0	0	0	0	0		MIK-POL t.1, OSR-PAS
29.04.2021	700	0	0	0	0	0		OSR-PAS
30.04.2021	700	0	0	0	0	0		OSR-PAS

* - Zdolności przesyłowe rezerwowane w skoordynowanym przetargu rocznym organizowanym przez Joint Allocation Office SA

** - Oferowane moce w przetargu miesięcznym w kierunku eksportu. Wartość tej mocy jest ustalana z uwzględnieniem wartości wyznaczonych zdolności przesyłowych NTC oraz wielkości różnicy pomiędzy nadwyżką mocy dostępnej dla OSP, a wymaganą nadwyżką mocy dostępnej dla OSP ustaloną w IRiESP na poziomie 17% zapotrzebowania do pokrycia przez elektrownie krajowe.

Informacja PSE S.A.

w sprawie zdolności przesyłowych dla wymiany transgranicznej, udostępnianych w ramach aukcji miesięcznej na kwiecień 2021 r. organizowanej przez Joint Allocation Office S.A

PSE S.A. w ramach aukcji organizowanych przez Joint Allocation Office S.A. udostępnia zdolności przesyłowe dla transgranicznej wymiany energii elektrycznej na profilu technicznym obejmującym połączenia krajowego systemu elektroenergetycznego z systemami Niemiec, Czech i Słowacji.

Poniżej przedstawiono informację o zastosowanej procedurze wyznaczenia transgranicznych zdolności przesyłowych przewidzianych do udostępnienia w ramach aukcji miesięcznej na kwiecień w 2021 roku.

Przy wyznaczaniu wartości zdolności przesyłowych możliwych do udostępnienia w ramach aukcji miesięcznej dla kierunku eksportu stosowane są dwa kryteria:

- udostępniane zdolności przesyłowe muszą być mniejsze lub równe od wyznaczonych z wykorzystaniem modeli referencyjnych ENTSO-E oraz sezonowych modeli KSE wartości ATC dla poszczególnych dób,
- udostępniane zdolności przesyłowe muszą być mniejsze lub równe od wyznaczonej dla poszczególnych dób wartości różnicy pomiędzy nadwyżką mocy dostępnej dla PSE a wymaganą nadwyżką mocy ustaloną w IRIESP na poziomie 17% zapotrzebowania do pokrycia przez elektrownie krajowe.

Przy wyznaczaniu wartości zdolności przesyłowych możliwych do udostępnienia w ramach aukcji miesięcznej dla kierunku importu stosowane jest wyłącznie pierwsze z w/w kryteriów.

Parametry techniczne transgranicznych zdolności przesyłowych dla horyzontu miesięcznego są określane z wykorzystaniem modeli referencyjnych ENTSO-E oraz sezonowych modeli KSE. W ramach określania ww. wielkości zdolności przesyłowych brane są pod uwagę następujące parametry:

- planowane do realizacji wyłączenia linii transgranicznych i elementów sieciowych KSE oraz operatorów sąsiednich krajów, które mają wpływ na wielkość zdolności przesyłowych;
- maksymalne dopuszczalne wartości TTC/NTC;
- wyliczone wielkości TTC/NTC dla układów remontowych;
- dyspozycyjność bloków JWCD w rozpatrywanym okresie.

W tabeli 1 przedstawiono wartości NTC sieciowe (eksport, import) w kwietniu 2021 roku, uwzględniające planowane w tym okresie wyłączenia remontowe w sieci przesyłowej. Przy wyznaczaniu wartości NTC ($NTC = TTC - TRM$), zastosowano wyznaczony analitycznie margines bezpieczeństwa (TRM). Wartości ATC zostały wyznaczone, jako różnica pomiędzy wartościami NTC obliczonymi zgodnie z metodyką zawartą w IRIESP a wartością zdolności przesyłowych (AAC) alokowanych w ramach aukcji rocznej. W aukcji rocznej 2021 nie alokowano zdolności przesyłowych (AAC=0) zarówno w kierunku importu jak i eksportu, wobec powyższego w kwietniu zachodzi relacja $ATC = NTC$ dla każdej doby w miesiącu.

Zdolności przesyłowe oferowane w kierunku eksportu

Wyznaczone dla planowanych układów sieci wartości TTC w kwietniu 2021 r. kształtują się na poziomie 1500 MW w dniu 01.04 oraz 1900 MW w okresie 02-30.04. Przy wyznaczaniu wartości NTC zastosowano wyznaczony analitycznie margines bezpieczeństwa (TRM) na poziomie 1200 MW. W związku z powyższym dostępne zdolności przesyłowe ze względu na warunki sieciowe (ATC) wynoszą 300 MW w dniu 01.04.2021, oraz 700 MW o okresie 02-30.04 (tabela 1).

Na rys. 1 przedstawiono wyznaczone, na etapie tworzenia Planu Koordynacyjnego Miesięcznego, wartości nadwyżki mocy dostępnej dla OSP dla poszczególnych dni kwietnia oraz jej wartości wymagane zgodnie z IRiESP. Nadwyżka mocy dostępnej dla OSP została wyznaczona na bazie prognozowanego krajowego zapotrzebowania mocy na poziomie 23 462 MW (wartość średnia dla szczytów dni roboczych) i przyjętych w bilansie mocy planowych ubytków zdolności wytwórczych. Zgodnie z obowiązującymi zasadami, bilans mocy dla poszczególnych dni kwietnia zostanie opublikowany na stronie internetowej OSP.

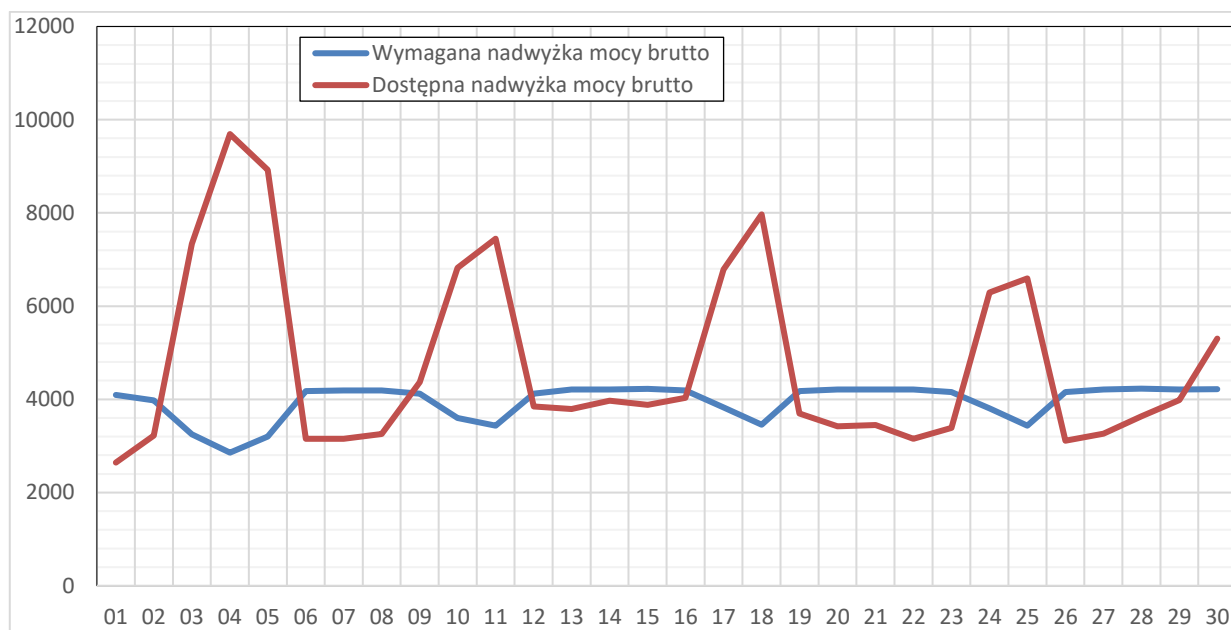
<https://www.pse.pl/od-stycznia-2021>

Poziom dostępnych zdolności możliwych do oferowania w kierunku eksportu określają warunki bilansowe KSE, tj. wielkości nadwyżki dostępnej rezerwy mocy ponad wielkość wymaganą określoną w IRiESP. W kwietniu zdolności przesyłowe w kierunku eksportu ze względu na prognozowane warunki bilansowe były dostępne jedynie w okresie weekendów, w dobie świątecznej 05.04 oraz w dobach roboczych 09.04 i 30.04.

Zdolności oferowane przesyłowe w kierunku importu

Wyznaczona dla planowanych układów sieci wartość TTC wynosi 600 MW we wszystkich dobach kwietnia. Przy wyznaczaniu wartości NTC dla importu zastosowano wyznaczony analitycznie margines bezpieczeństwa (TRM). Przyjęte marginesy bezpieczeństwa zostały wyznaczone przy założeniu możliwości wystąpienia nieplanowej wymiany na granicy polsko-niemieckiej na maksymalnym dopuszczalnym poziomie. Margines mocy TRM był równy wyznaczonym wartościom TTC. W związku z tym dostępne zdolności przesyłowe netto ($NTC = TTC - TRM$) wynoszą 0 MW dla każdej doby w miesiącu (tabela 1), co oznacza brak możliwości oferowania zdolności przesyłowych w przetargu miesięcznym w kwietniu 2021 r.

Rys.1 Wartości nadwyżki mocy dostępnej dla OSP dla poszczególnych dób w kwietniu 2021 r.



Podsumowanie

Przedstawione wyniki analiz były podstawą do określenia możliwych do udostępnienia w ramach aukcji miesięcznej na kwiecień 2021 roku zdolności przesyłowych dla transgranicznej wymiany energii elektrycznej zgodnie z przyjętymi kryteriami.

Należy podkreślić, że:

- przyczyną zerowych oferowanych zdolności przesyłowych w kierunku eksportu są prognozowane warunki bilansowe, które w marcu były dostępne jedynie w okresie weekendów, w dobie świątecznej 05.04 oraz w dobach roboczych 09.04 i 30.04,
- przyczyną zerowych oferowanych zdolności przesyłowych w kierunku importu był brak dostępnych zdolności przesyłowych (ograniczenia sieciowe) dla każdej doby w miesiącu wyznaczonych na etapie planowania z miesięcznym horyzontem czasowym.

Uwzględniając mechanizm wyznaczania dostępnych zdolności przesyłowych oraz dynamicznie zmieniające się warunki pracy KSE i systemów sąsiednich należy założyć, iż dodatkowe zdolności przesyłowe dla poszczególnych dni (godzin) kwietnia będą udostępniane w ramach mechanizmów Dnia Następnego (Day-Ahead) i Dnia Bieżącego (Intra-Day).

Tabela 1. Dostępne zdolności przesyłowe ze względu na ograniczenia przesyłowe w sieci w kwietniu 2021 roku [MW]

Data	A out (eksport) [MW]				A in (import) [MW]				Przyczyny ograniczeń (planowane do wyłączenia elementy sieciowe)	
	NTC	AAC*	ATC	TRM	NTC	AAC*	ATC	TRM	Eksport	Import
01.04.2021	300	0	300	1200	0	0	0	600	ALB-DBN	OSR-PAS, OSR-KRM
02.04.2021	700	0	700	1200	0	0	0	600		OSR-PAS, OSR-KRM
03.04.2021	700	0	700	1200	0	0	0	600		OSR-PAS
04.04.2021	700	0	700	1200	0	0	0	600		OSR-PAS
05.04.2021	700	0	700	1200	0	0	0	600		OSR-PAS
06.04.2021	700	0	700	1200	0	0	0	600		OSR-PAS
07.04.2021	700	0	700	1200	0	0	0	600		OSR-PAS
08.04.2021	700	0	700	1200	0	0	0	600		OSR-PAS
09.04.2021	700	0	700	1200	0	0	0	600		OSR-PAS
10.04.2021	700	0	700	1200	0	0	0	600		OSR-PAS
11.04.2021	700	0	700	1200	0	0	0	600		OSR-PAS
12.04.2021	700	0	700	1200	0	0	0	600		OSR-PAS, V445 HRD-ROE
13.04.2021	700	0	700	1200	0	0	0	600		OSR-PAS, V445 HRD-ROE
14.04.2021	700	0	700	1200	0	0	0	600		OSR-PAS, V445 HRD-ROE
15.04.2021	700	0	700	1200	0	0	0	600		OSR-PAS, V445 HRD-ROE
16.04.2021	700	0	700	1200	0	0	0	600		OSR-PAS, V445 HRD-ROE
17.04.2021	700	0	700	1200	0	0	0	600		OSR-PAS, V445 HRD-ROE
18.04.2021	700	0	700	1200	0	0	0	600		OSR-PAS
19.04.2021	700	0	700	1200	0	0	0	600		OSR-PAS
20.04.2021	700	0	700	1200	0	0	0	600		OSR-PAS
21.04.2021	700	0	700	1200	0	0	0	600		OSR-PAS
22.04.2021	700	0	700	1200	0	0	0	600		OSR-PAS
23.04.2021	700	0	700	1200	0	0	0	600		OSR-PAS
24.04.2021	700	0	700	1200	0	0	0	600		OSR-PAS
25.04.2021	700	0	700	1200	0	0	0	600		OSR-PAS
26.04.2021	700	0	700	1200	0	0	0	600		MIK-POL t.1, OSR-PAS
27.04.2021	700	0	700	1200	0	0	0	600		MIK-POL t.1, OSR-PAS
28.04.2021	700	0	700	1200	0	0	0	600		MIK-POL t.1, OSR-PAS
29.04.2021	700	0	700	1200	0	0	0	600		OSR-PAS
30.04.2021	700	0	700	1200	0	0	0	600		OSR-PAS

AAC* – zdolności przesyłowe rezerwowane w skoordynowanym przetargu rocznym