

---

# Druga edycja środowiska testowego CSIRE

Cykliczne spotkanie informacyjne dla Użytkowników profesjonalnych,  
Nadawców fizycznych i Użytkowników uprawnionych.

Warszawa | 30 kwietnia 2026 r.

[www.pse.pl](http://www.pse.pl)

# Nota prawna

- Materiał został przygotowany w celach informacyjnych i dotyczy prowadzonej przez Polskie Sieci Elektroenergetyczne S.A. (PSE) działalności w zakresie budowy oraz funkcjonowania Centralnego systemu informacji rynku energii (CSIRE) oraz Operatora Informacji Rynku Energii (OIRE).
- Informacje i stanowiska zawarte w prezentacji są aktualne na dzień jej publikacji.
- Prezentacja jest formą skróconą i nie zawiera wszystkich informacji oraz danych dotyczących zasad funkcjonowania OIRE i CSIRE. PSE zastrzegają sobie możliwość wprowadzenia zmian, będących w szczególności wynikiem zmian w ustawie Prawo energetyczne, prowadzonych konsultacji lub uzgodnień.
- Niniejsza prezentacja i jej treść stanowią własność PSE. Kopiowanie, rozpowszechnianie i wykorzystywanie prezentacji w części lub w całości możliwe jest wyłącznie po uzyskaniu pisemnej zgody Spółki.
- PSE nie ponoszą odpowiedzialności za wykorzystanie informacji zawartych w prezentacji oraz za możliwe konsekwencje jakichkolwiek działań podjętych w oparciu o zawarte w niej informacje.

# | Organizacja spotkania

- Prowadzący: Paweł Jankowski, Bartłomiej Kutyła.
- Czas trwania spotkania: 1 godz.
- QA – sesja pytań po prezentacji.
- Podręcznik użytkownika Portalu Użytkownika Profesjonalnego CSIRE został przekazany wszystkim ABIRE 30.01.2026 r.
- Informacje o środowisku testowym, rejestracji, materiałach edukacyjnych są dostępne w zakładce Środowisko testowe CSIRE na stronie [www.pse.pl](http://www.pse.pl)

# Agenda

- | Informacje o aktualnej wersji CSIRE.
- | Środowisko testowe – najważniejsze informacje.
- | Metody prowadzenia testów
- | Dane „na start” – udostępnione charakterystyki PP.
- | JIRA – statystyka zgłoszeń.

# Informacje o aktualnej wersji CSIRE.

Wersja CSIRE (TST5 – upgrade do wydania 3) środowisko niedostępne od 01.05.2026 - 15.05.2026 r.

Wersja CSIRE (SBX1 – wydanie 2) 2.12.0 - aktualizacja odbędzie się dnia 30.04.2026 r.

⇒ [Tablica zgłoszeń](#)

⇒ [Release Notes](#)

Wydanie CSIRE	Wersja TSKB	Data obowiązywania od	Środowisko testowe od	Środowisko testowe (nazwa serwera)	Środowisko produkcyjne od
Wydanie 1.0	TSKB/02/2024	18 grudnia 2024 r.	20 sierpnia 2025 r. (II edycja)	TST5	1 lipca 2025 r.
Wydanie 2.0	TSKB/03/2025	1 lutego 2026 r.	15 grudnia 2025 r.	SBX1	1 lutego 2026 r.
Wydanie 3.0	TSKB/04/2025	1 września 2026 r.	15 maja 2026 r.	TST5	1 września 2026 r.

# | Środowisko testowe - najważniejsze informacje

- Okna serwisowe (aktualizacje) - czwartki od 15:00 – 17:00.
- Serwer TST5 --> wydanie 3 (środowisko niedostępne od 1 – 15 maja 2026 r.
- SLA - obowiązuje podwyższony priorytet obsługi zgłoszeń
- JIRA – nowa funkcjonalność eksportu zgłoszeń do formatu XLSX lub CSV
- JIRA – model 3 liderów (lider przed wysłaniem zgłoszenia do OIRE zatwierdza przygotowaną przez zgłaszającego zawartość).

# | Metody prowadzenia testów

- ⊕ **Podjęcie współpracy** z innymi zarejestrowanymi w środowisku testowym użytkownikami:  
Środowisko testowe CSIRE - PSE "Lista podmiotów zarejestrowanych w środowisku testowym"
- Przepisanie **fikcyjnych ról rynkowych** – aktualizacja formularza rejestracyjnego dostępnego:  
Formularz rejestracyjny ( Formularz należy wysłać na adres oire.pre@pse.pl)
- **Symulowanie** procesów przez OIRE - zgłoszenie poprzez system JIRA
- **Generowanie** przykładowych **PP** przez OIRE - zgłoszenie poprzez system JIRA  
(Raport z dostępnych PP, obszarów, umów, relacji itp.): Materiały - PSE

# | Udostępnione charakterystyki PP i ich wykorzystanie SBX1

- ⇒ Zostały wgrane dane na SBX1 dla organizacji poniżej 100 tys. PPE
  - Zgłosiło się do tej pory 10 organizacji,
  - OSD – proces 2.1. – 260 PP o typie PPE oraz PPI,
  - Punkty zostały zaktualizowane procesem 2.2 o kody OBIS, grupy taryfowe i moce umowne,
  - Proces 2.7. UD – ok. 60 PP,
  - SE - Proces 2.7. (UK) – ok. 30 PP,
  - Pliki zostały opublikowane na stronie: [Materiały – PSE](#) z oznaczeniem SBX1,

# | Udostępnione charakterystyki PP i ich wykorzystanie TST5

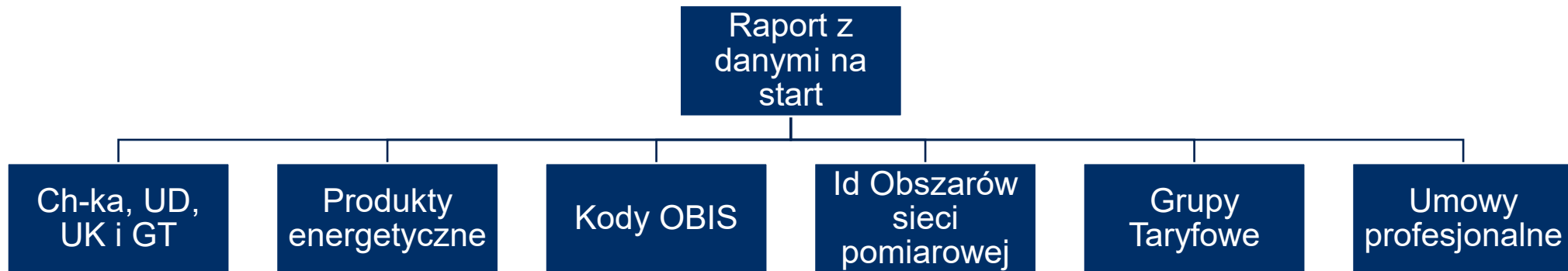
- ⇒ Zostały wgrane dane na TST5 dla organizacji poniżej 100 tys. PPE
  - OSD – proces 2.1. – 260 PP o typie PPE oraz PPI
  - Punkty zostały zaktualizowane procesem 2.2 o kody OBIS, grupy taryfowe i moce umowne,
  - Proces 2.7. UD – ok. 60 PP
  - SE - Proces 2.7. (UK) – ok. 30 PP
  - Pliki zostały opublikowane na stronie: [Materiały – PSE](#) z oznaczeniem TST5
  
- ⇒ Na Wydanie 1 środowiska TST5 importowaliśmy dane dla wszystkich przyłączających się do środowiska podmiotów.
- ⇒ Po podniesieniu wersji środowiska TST5 na Wydanie 2 przyjęliśmy zasadę jak na SBX1. Importujemy dane tylko tym podmiotom, które wyrażą taką chęć.
- ⇒ Po aktualizacji środowiska TST5 do Wydania 3 kontynuujemy tę zasadę.

## | Jak uzyskać „Dane na start”?

Zapotrzebowanie na dane testowe można zgłosić poprzez:

- Założenie zgłoszenia w serwisie Jira,
- Wysłanie wiadomości na skrzynkę [oire.pre@pse.pl](mailto:oire.pre@pse.pl)

# Udostępnione charakterystyki PP i ich wykorzystanie

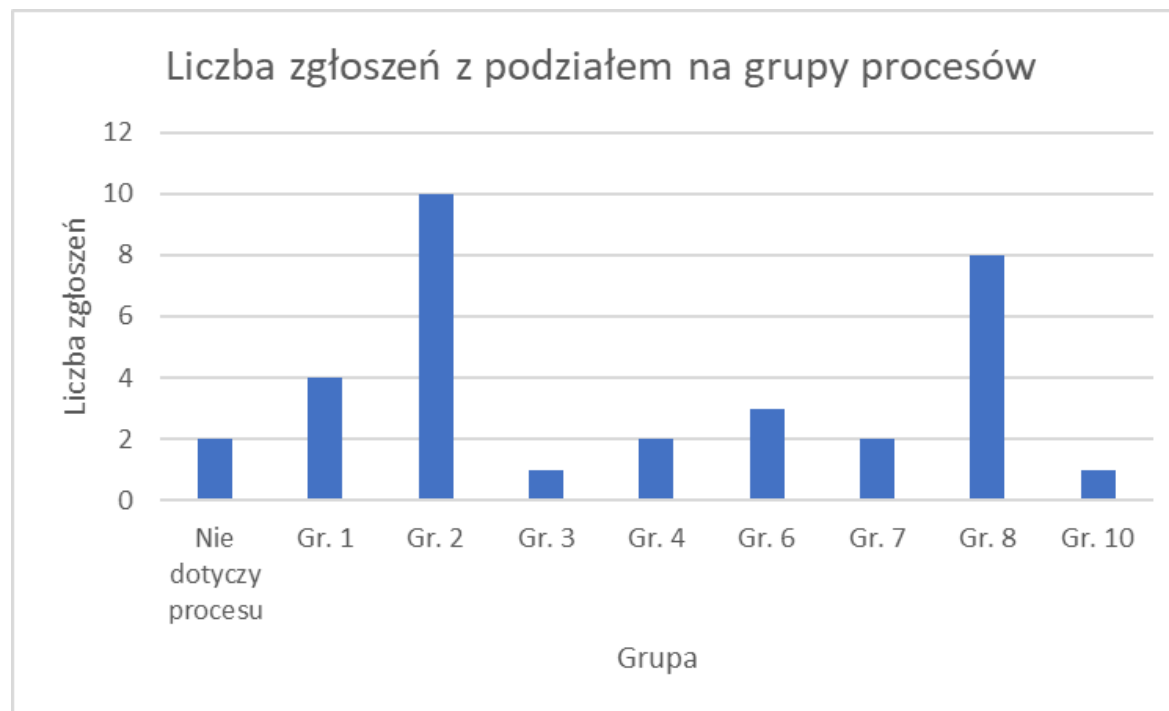


# JIRA – statystyka zgłoszeń TST5 (Wydanie 1)

Czas wygenerowania: 30.04.2026 r. 8:00		Zgłoszenia Wydanie 1 - TST5			
Liczba z Klucz zgłoszenia	Etykiety kolumn				
Etykiety wierszy	DRUGA LINIA	OCZEKUJE NA KLIENTA	W TOKU	WSTRZYMANE	Suma końcowa
Niski	2			1	3
Średni	5	7	1	6	19
Wysoki	1	4	1	5	11
<b>Suma końcowa</b>	<b>8</b>	<b>11</b>	<b>2</b>	<b>12</b>	<b>33</b>

Liczba z Klucz zgłoszenia	Etykiety kolumn				
Etykiety wierszy	DRUGA LINIA	OCZEKUJE NA KLIENTA	W TOKU	WSTRZYMANE	Suma końcowa
Konsultacja	1	8	1	1	11
Nie jest to usterka CSIRE - system działa zgodnie ze Specyfikacją	1	1		1	3
Usterka CSIRE - system działa niezgodnie ze Specyfikacją	5	2		7	14
Wniosek o Usługę - dostęp, uprawnienia, konfiguracja			1		1
Zgłoszenie zmiany - CR	1			3	4
<b>Suma końcowa</b>	<b>8</b>	<b>11</b>	<b>2</b>	<b>12</b>	<b>33</b>

# JIRA – statystyka zgłoszeń TST5 (Wydanie 1)

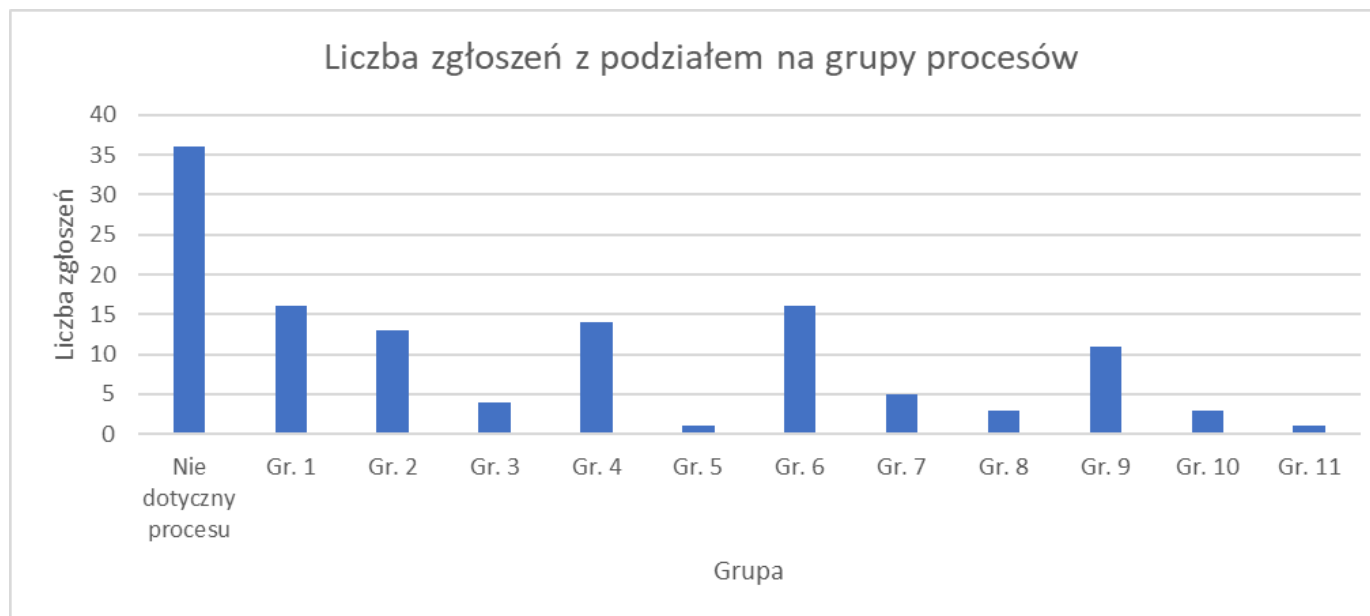


# JIRA – statystyka zgłoszeń TST5 (Wydanie 2)

Czas wygenerowania: 30.04.2026 r. 8:00		Zgłoszenia Wydanie 2 - TST5				
Liczba z Klucz zgłoszenia	Etykiety kolumn					
Etykiety wierszy	DRUGA LINIA	GOTOWE	OCZEKUJE NA KLIENTA	ROZWIĄZANE	W TOKU	Suma końcowa
Krytyczny		2	1	4		7
Niski		13	1	4	2	20
Średni	2	28	5	38	1	74
Wysoki	2	3	1	15	1	22
<b>Suma końcowa</b>	<b>4</b>	<b>46</b>	<b>8</b>	<b>61</b>	<b>4</b>	<b>123</b>

Liczba z Klucz zgłoszenia	Etykiety kolumn					
Etykiety wierszy	DRUGA LINIA	GOTOWE	OCZEKUJE NA KLIENTA	ROZWIĄZANE	W TOKU	Suma końcowa
		1				1
Konsultacja	1	27	5	14	3	50
Nie jest to usterka CSIRE - system działa zgodnie ze Specyfikacją		6	1	25		32
Usterka CSIRE - system działa niezgodnie ze Specyfikacją	3	5	1	5		14
Wniosek o Usługę - dostęp, uprawnienia, konfiguracja		7	1	17	1	26
<b>Suma końcowa</b>	<b>4</b>	<b>46</b>	<b>8</b>	<b>61</b>	<b>4</b>	<b>123</b>

# JIRA – statystyka zgłoszeń TST5 (Wydanie 2)

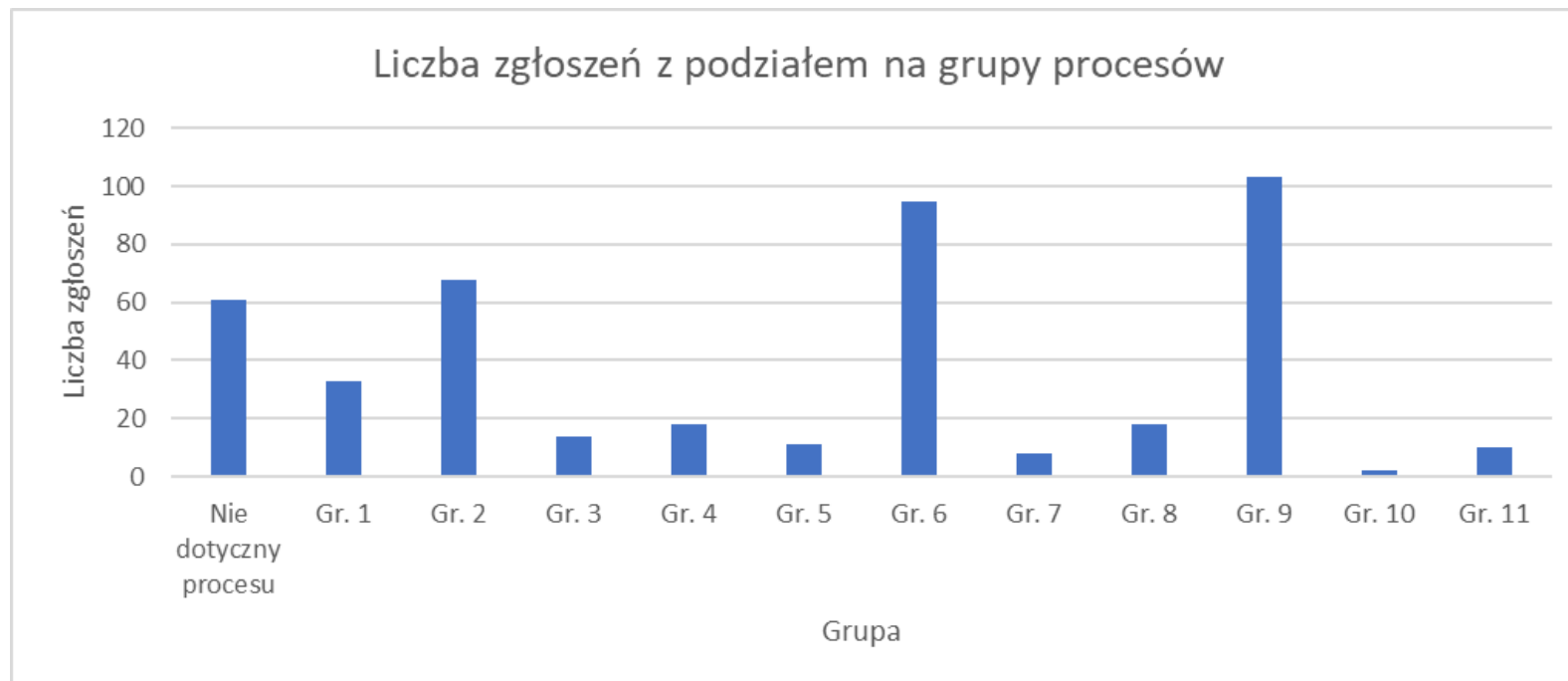


# JIRA – statystyka zgłoszeń SBX1 (Wydanie 2)

Czas wygenerowania: 30.04.2026 r. 8:00		Zgłoszenia Wydanie 2 - SBX1						
Liczba z Klucz zgłoszenia	Etykiety kolumn							
Etykiety wierszy	DRUGA LINIA	GOTOWE	OCZEKUJE NA KLIENTA	ROZWIĄZANE	W TOKU	WSTRZYMANE	Suma końcowa	
Krytyczny	4	9	1	9			23	
Niski	3	41	1	15	1		61	
Średni	13	120	11	61	2	4	211	
Wysoki	6	73	7	57	2	1	146	
<b>Suma końcowa</b>	<b>26</b>	<b>243</b>	<b>20</b>	<b>142</b>	<b>5</b>	<b>5</b>	<b>441</b>	

Liczba z Klucz zgłoszenia	Etykiety kolumn							
Etykiety wierszy	DRUGA LINIA	GOTOWE	OCZEKUJE NA KLIENTA	ROZWIĄZANE	W TOKU	WSTRZYMANE	Suma końcowa	
		7					7	
Konsultacja	6	155	9	36	2	2	210	
Nie jest to usterka CSIRE - system działa zgodnie ze Specyfikacją	1	32	5	23	2		63	
Usterka CSIRE - system działa niezgodnie ze Specyfikacją	19	29	5	16			69	
Usterka poza CSIRE - usterka innych komponentów CSIRE		3		3			6	
Wniosek o Usługę - dostępy, uprawnienia, konfiguracja		15	1	64	1		81	
Zgłoszenie zmiany - CR		2				3	5	
<b>Suma końcowa</b>	<b>26</b>	<b>243</b>	<b>20</b>	<b>142</b>	<b>5</b>	<b>5</b>	<b>441</b>	

# JIRA – statystyka zgłoszeń SBX1 (Wydanie 2)



# Jak rejestrować zgłoszenia związane z odpowiedzią na proces 9.1?

- ⇒ W przypadku chęci uzyskania odpowiedzi od OIRE np. odnośnie „token-u” daty wstecznej prosimy o rejestrowanie zgłoszeń z **Kategorią zgłoszenia – „Inne”**.


OIRE / ServiceDesk CSIRE / Wyślij żądanie

## ServiceDesk CSIRE

Możesz złożyć wniosek do zespołu CSIRE wybierając jedną z poniższych opcji:

[Informacja o przetwarzaniu danych osobowych - kliknij tutaj ...](#)

W czym możemy Ci pomóc?

 [TST5] Środowisko testowe - wydanie 2  
Zarejestruj zgłoszenie w w ramach testów swobodnych realizowanych w ramach wydania drugiego w środowisku TST5

Pola wymagane są oznaczone gwiazdką \*

Kategoria zgłoszenia \*

Konsultacja  
Usterka  
Inne

Proces \*

Rola rynkowa \*

Priorytet  
Średni

Opis \*

Normalny tekst | B | I | ... | A | :: | := | | @ | ☺ | ☒ | % | ? | + | v

Kontakt: [oire.pre@pse.pl](mailto:oire.pre@pse.pl)

<https://www.pse.pl/oire>