
Druga edycja środowiska testowego CSIRE

Cykliczne spotkanie informacyjne dla Użytkowników profesjonalnych,
Nadawców fizycznych i Użytkowników uprawnionych.

Warszawa | 25 czerwca 2026 r.

www.pse.pl

| Nota prawna

- Materiał został przygotowany w celach informacyjnych i dotyczy prowadzonej przez Polskie Sieci Elektroenergetyczne S.A. (PSE) działalności w zakresie budowy oraz funkcjonowania Centralnego systemu informacji rynku energii (CSIRE) oraz Operatora Informacji Rynku Energii (OIRE).
- Informacje i stanowiska zawarte w prezentacji są aktualne na dzień jej publikacji.
- Prezentacja jest formą skróconą i nie zawiera wszystkich informacji oraz danych dotyczących zasad funkcjonowania OIRE i CSIRE. PSE zastrzegają sobie możliwość wprowadzenia zmian, będących w szczególności wynikiem zmian w ustawie Prawo energetyczne, prowadzonych konsultacji lub uzgodnień.
- Niniejsza prezentacja i jej treść stanowią własność PSE. Kopiowanie, rozpowszechnianie i wykorzystywanie prezentacji w części lub w całości możliwe jest wyłącznie po uzyskaniu pisemnej zgody Spółki.
- PSE nie ponoszą odpowiedzialności za wykorzystanie informacji zawartych w prezentacji oraz za możliwe konsekwencje jakichkolwiek działań podjętych w oparciu o zawarte w niej informacje.

| Organizacja spotkania

- Prowadzący: Paweł Jankowski, Bartłomiej Kutyła.
- Czas trwania spotkania: 1 godz.
- QA – sesja pytań po prezentacji.
- Podręcznik użytkownika Portalu Użytkownika Profesjonalnego CSIRE został przekazany wszystkim ABIRE 30.01.2026 r.
- Informacje o środowisku testowym, rejestracji, materiałach edukacyjnych są dostępne w zakładce Środowisko testowe CSIRE na stronie www.pse.pl

Agenda

- | Informacje o aktualnej wersji CSIRE.
- | Środowisko testowe – najważniejsze informacje.
- | Metody prowadzenia testów
- | Dane „na start” – udostępnione charakterystyki PP.
- | JIRA – statystyka zgłoszeń.

| Informacje o aktualnej wersji CSIRE.

Wersja CSIRE (TST5 – wydanie 3) 3.13.0 - aktualizacja odbędzie się 25.06.2026 r.

Wersja CSIRE (SBX1 – wydanie 2) 2.16.3 – aktualizacja odbędzie się 25.06.2026 r.

⇒ [Tablica zgłoszeń](#)

⇒ [Release Notes](#)

Wydanie CSIRE	Wersja TSKB	Data obowiązywania od	Środowisko testowe od	Środowisko testowe (nazwa serwera)	Środowisko produkcyjne od
Wydanie 1.0	TSKB/02/2024	18 grudnia 2024 r.	20 sierpnia 2025 r. (II edycja)	TST5	1 lipca 2025 r.
Wydanie 2.0	TSKB/03/2025	1 lutego 2026 r.	15 grudnia 2025 r.	SBX1	1 lutego 2026 r.
Wydanie 3.0	TSKB/04/2025	1 września 2026 r.	15 maja 2026 r.	TST5	1 września 2026 r.

| Środowisko testowe - najważniejsze informacje

- Okna serwisowe (aktualizacje) - czwartki od 15:00 – 17:00.
- Serwer TST5 z wydaniem 3 CSIRE - podwyższone SLA od 01.06.2026 r.
- SLA - obowiązuje podwyższony priorytet obsługi zgłoszeń
- JIRA – nowa funkcjonalność eksportu zgłoszeń do formatu XLSX lub CSV
- JIRA – model 3 liderów (lider przed wysłaniem zgłoszenia do OIRE zatwierdza przygotowaną przez zgłaszającego zawartość).

| Metody prowadzenia testów

- ⊕ **Podjęcie współpracy** z innymi zarejestrowanymi w środowisku testowym użytkownikami:
Środowisko testowe CSIRE - PSE "Lista podmiotów zarejestrowanych w środowisku testowym"
- Przepisanie **fikcyjnych ról rynkowych** – aktualizacja formularza rejestracyjnego dostępnego:
Formularz rejestracyjny (Formularz należy wysłać na adres oire.pre@pse.pl)
- **Symulowanie** procesów przez OIRE - zgłoszenie poprzez system JIRA
- **Generowanie** przykładowych **PP** przez OIRE - zgłoszenie poprzez system JIRA
(Raport z dostępnych PP, obszarów, umów, relacji itp.): Materiały - PSE

| Udostępnione charakterystyki PP

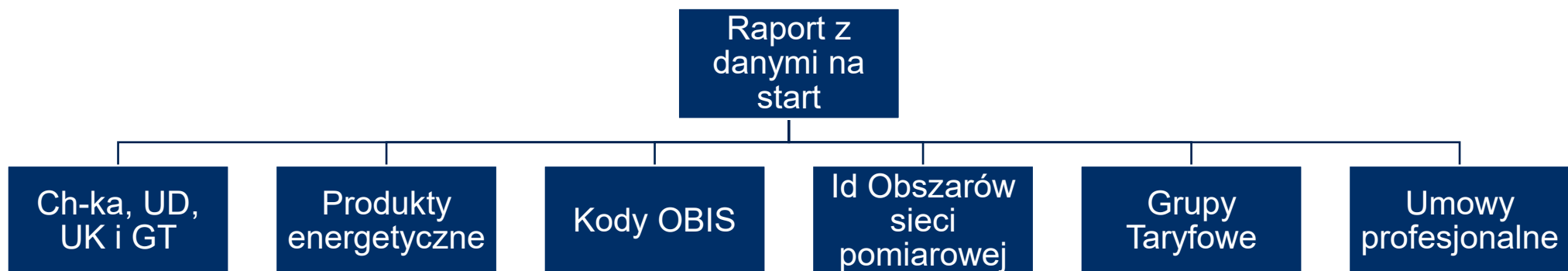
- Dane są importowane na środowisko SBX1 oraz TST5
- Organizacje, które posiadają ponad 100 tys. PP przesyłają do OIRE własne zestawy danych.
- Organizacjom, które nie posiadają 100 tys. PP generowany jest zestaw danych testowych:
 - 260 PP o typie PPE oraz PPI,
 - Punkty są aktualizowane procesem 2.2 o kody OBIS, grupy taryfowe i moce umowne,
 - UD – ok. 60 PP,
 - UK – ok. 30 PP,
 - US – po uprzedniej informacji w zgłoszeniu,
 - Raporty po wygenerowaniu danych publikowane są na stronie: [Materiały – PSE](#)

| Jak uzyskać „Dane na start”?

Zapotrzebowanie na dane testowe można zgłosić poprzez:

- Założenie zgłoszenia w serwisie Jira,
- Wysłanie wiadomości na skrzynkę oire.pre@pse.pl

Udostępnione charakterystyki PP i ich wykorzystanie

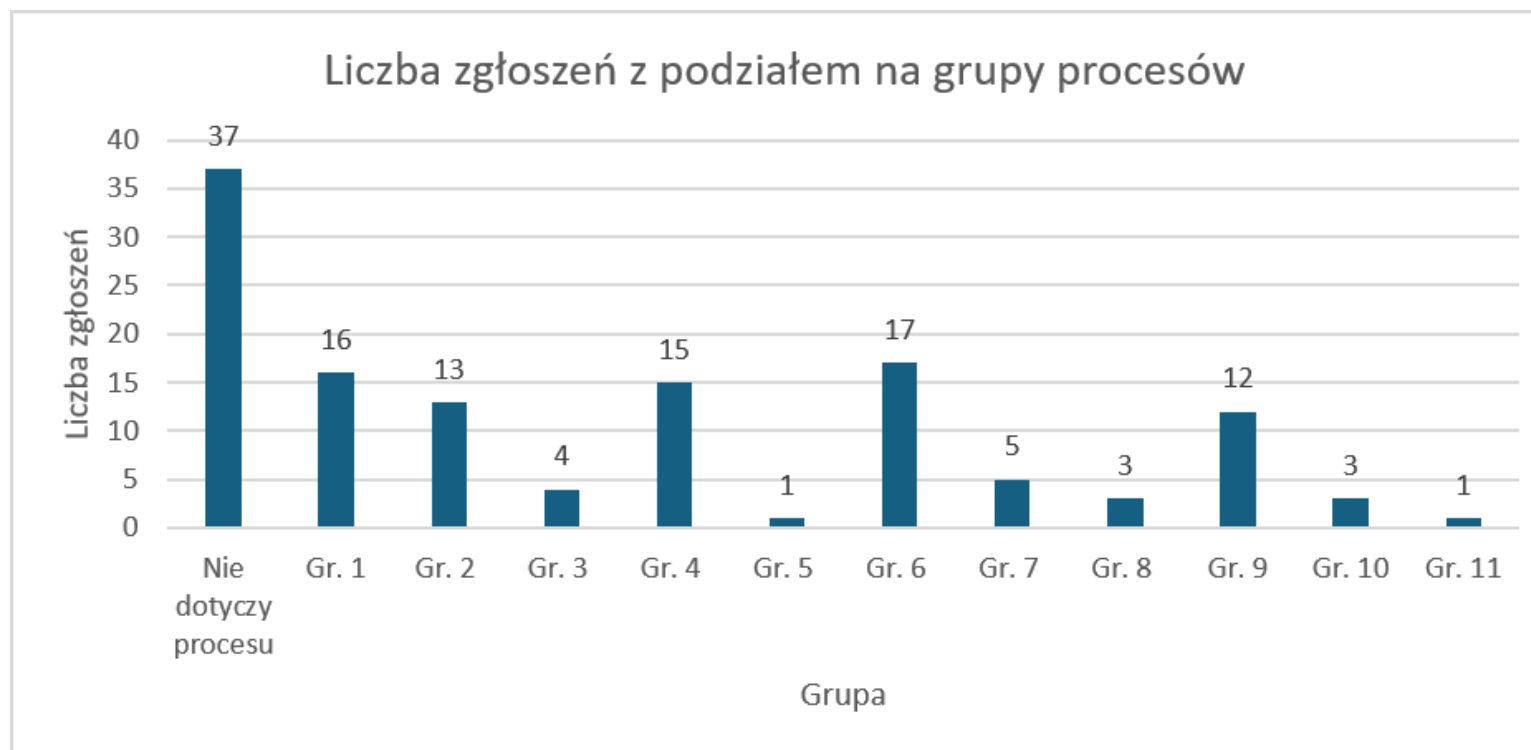


JIRA – statystyka zgłoszeń TST5 (Wydanie 2)

Czas wygenerowania: 25.06.2026 r. 7:20		Zgłoszenia TST5 - Wydanie 2			
Liczba z Klucz zgłoszenia	Etykiety kolumn				
Etykiety wierszy	GOTOWE	OCZEKUJE NA KLIENTA	ROZWIĄZANE	W TOKU	Suma końcowa
Krytyczny	5				5
Niski	17	2		1	20
Średni	72	3	1		76
Wysoki	26				26
Suma końcowa	120	5	1	1	127

Liczba z Klucz zgłoszenia	Etykiety kolumn				
Etykiety wierszy	GOTOWE	OCZEKUJE NA KLIENTA	ROZWIĄZANE	W TOKU	Suma końcowa
	1				1
Konsultacja	48	2	1	1	52
Nie jest to usterka CSIRE - system działa zgodnie ze Specyfikacją	36				36
Usterka CSIRE - system działa niezgodnie ze Specyfikacją	10	1			11
Wniosek o Usługę - dostępy, uprawnienia, konfiguracja	25	2			27
Suma końcowa	120	5	1	1	127

JIRA – statystyka zgłoszeń TST5 (Wydanie 2)

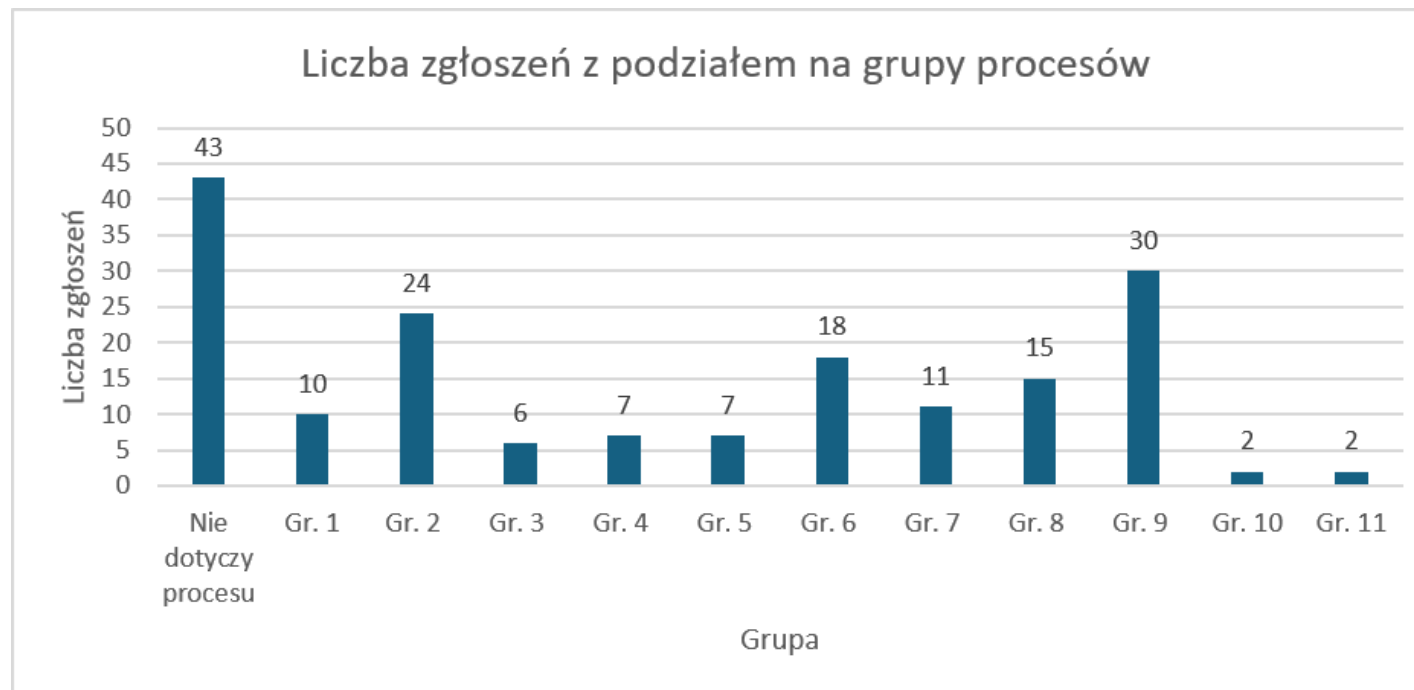


JIRA – statystyka zgłoszeń TST5 (Wydanie 3)

Czas wygenerowania: 25.06.2026 r. 7:20		Zgłoszenia TST5 - Wydanie 3					
Liczba z Klucz zgłoszenia	Etykiety kolumn						
Etykiety wierszy	DRUGA LINIA	GOTOWE	OCZEKUJE NA KLIENTA	ROZWIĄZANE	W TOKU	WSTRZYMANE	Suma końcowa
Krytyczny		9	2	12			23
Niski		2	1	13	3		19
Średni	2	8	6	30	6		52
Wysoki	12	11	14	35	6	3	81
Suma końcowa	14	30	23	90	15	3	175

Liczba z Klucz zgłoszenia	Etykiety kolumn						
Etykiety wierszy	DRUGA LINIA	GOTOWE	OCZEKUJE NA KLIENTA	ROZWIĄZANE	W TOKU	WSTRZYMANE	Suma końcowa
		1					1
Konsultacja	3	10	7	21	11	2	54
Nie jest to usterka CSIRE - system działa zgodnie ze Specyfikacją	1	8	6	26	1		42
Usterka CSIRE - system działa niezgodnie ze Specyfikacją	10	5	5	13	3		36
Usterka poza CSIRE - usterka innych komponentów CSIRE			1	1			2
Wniosek o Usługę - dostępny, uprawnienia, konfiguracja		6	4	27			37
Zgłoszenie zmiany - CR				2		1	3
Suma końcowa	14	30	23	90	15	3	175

JIRA – statystyka zgłoszeń TST5 (Wydanie 3)

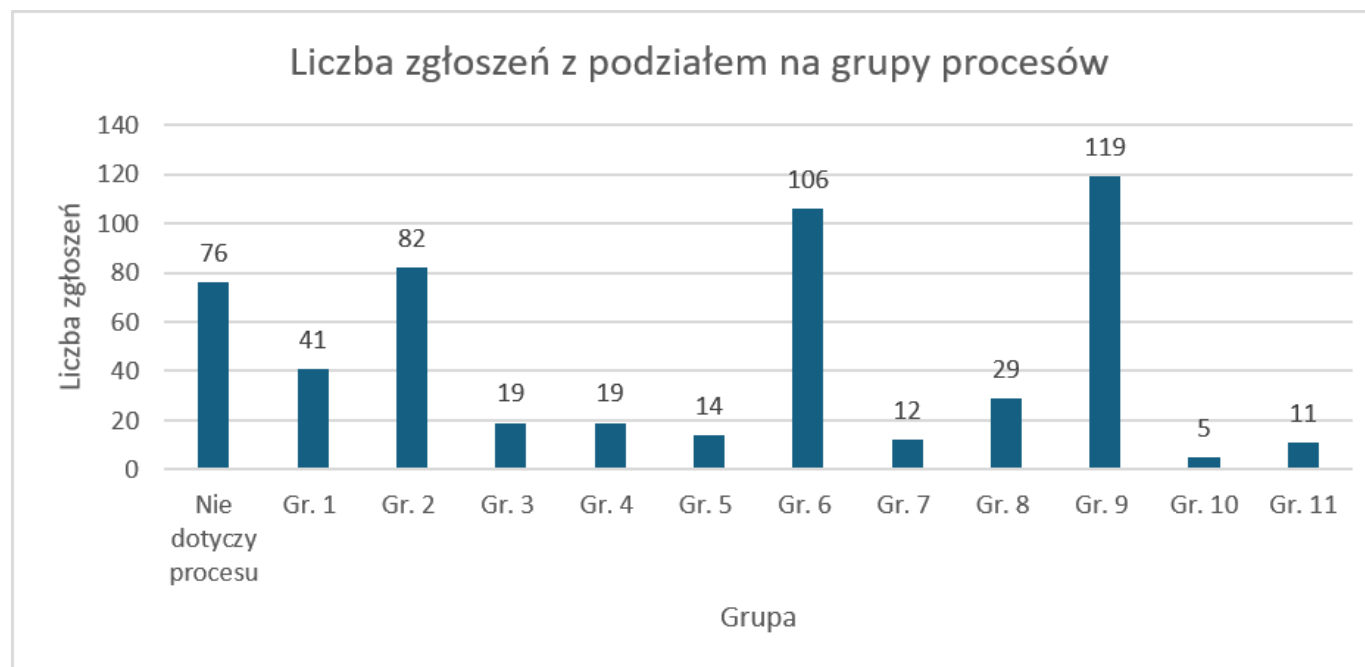


JIRA – statystyka zgłoszeń SBX1 (Wydanie 2)

Czas wygenerowania: 25.06.2026 r. 7:20		Zgłoszenia SBX1 - Wydanie 2					
Liczba z Klucz zgłoszenia	Etykiety kolumn						
Etykiety wierszy	DRUGA LINIA	GOTOWE	OCZEKUJE NA KLIENTA	ROZWIĄZANE	W TOKU	WSTRZYMANE	Suma końcowa
Krytyczny		28		2			30
Niski	2	64	2	2			70
Średni	4	226	3	20	1	2	256
Wysoki		150	9	14	2	2	177
Suma końcowa	6	468	14	38	3	4	533

Liczba z Klucz zgłoszenia	Etykiety kolumn						
Etykiety wierszy	DRUGA LINIA	GOTOWE	OCZEKUJE NA KLIENTA	ROZWIĄZANE	W TOKU	WSTRZYMANE	Suma końcowa
		11					11
Konsultacja	1	203	5	11	1		221
Nie jest to usterka CSIRE - system działa zgodnie ze Specyfikacją		76	4	4	1	1	86
Usterka CSIRE - system działa niezgodnie ze Specyfikacją	5	65	4	15	1	1	91
Usterka poza CSIRE - usterka innych komponentów CSIRE		7		1			8
Wniosek o Usługę - dostępny, uprawnienia, konfiguracja		100	1	4			105
Zgłoszenie zmiany - CR		6		3		2	11
Suma końcowa	6	468	14	38	3	4	533

JIRA – statystyka zgłoszeń SBX1 (Wydanie 2)



Kontakt: oire.pre@pse.pl

<https://www.pse.pl/oire>