

---

# Druga edycja środowiska testowego CSIRE

Cykliczne spotkanie informacyjne dla Użytkowników profesjonalnych,  
Nadawców fizycznych i Użytkowników uprawnionych.

Warszawa | 28 maja 2026 r.

[www.pse.pl](http://www.pse.pl)

# Nota prawna

- Materiał został przygotowany w celach informacyjnych i dotyczy prowadzonej przez Polskie Sieci Elektroenergetyczne S.A. (PSE) działalności w zakresie budowy oraz funkcjonowania Centralnego systemu informacji rynku energii (CSIRE) oraz Operatora Informacji Rynku Energii (OIRE).
- Informacje i stanowiska zawarte w prezentacji są aktualne na dzień jej publikacji.
- Prezentacja jest formą skróconą i nie zawiera wszystkich informacji oraz danych dotyczących zasad funkcjonowania OIRE i CSIRE. PSE zastrzegają sobie możliwość wprowadzenia zmian, będących w szczególności wynikiem zmian w ustawie Prawo energetyczne, prowadzonych konsultacji lub uzgodnień.
- Niniejsza prezentacja i jej treść stanowią własność PSE. Kopiowanie, rozpowszechnianie i wykorzystywanie prezentacji w części lub w całości możliwe jest wyłącznie po uzyskaniu pisemnej zgody Spółki.
- PSE nie ponoszą odpowiedzialności za wykorzystanie informacji zawartych w prezentacji oraz za możliwe konsekwencje jakichkolwiek działań podjętych w oparciu o zawarte w niej informacje.

# | Organizacja spotkania

- Prowadzący: Paweł Jankowski, Bartłomiej Kutyła.
- Czas trwania spotkania: 1 godz.
- QA – sesja pytań po prezentacji.
- Podręcznik użytkownika Portalu Użytkownika Profesjonalnego CSIRE został przekazany wszystkim ABIRE 30.01.2026 r.
- Informacje o środowisku testowym, rejestracji, materiałach edukacyjnych są dostępne w zakładce Środowisko testowe CSIRE na stronie [www.pse.pl](http://www.pse.pl)

# Agenda

- | Informacje o aktualnej wersji CSIRE.
- | Środowisko testowe – najważniejsze informacje.
- | Metody prowadzenia testów
- | Dane „na start” – udostępnione charakterystyki PP.
- | JIRA – statystyka zgłoszeń.

# Informacje o aktualnej wersji CSIRE.

Wersja CSIRE (TST5 – wydanie 3) 3.9.0 - aktualizacja odbyła się 25.05.2026 r.

Wersja CSIRE (SBX1 – wydanie 2) 2.16.0 - aktualizacja odbędzie się dnia 28.05.2026 r.

⇒ [Tablica zgłoszeń](#)

⇒ [Release Notes](#)

Wydanie CSIRE	Wersja TSKB	Data obowiązywania od	Środowisko testowe od	Środowisko testowe (nazwa serwera)	Środowisko produkcyjne od
Wydanie 1.0	TSKB/02/2024	18 grudnia 2024 r.	20 sierpnia 2025 r. (II edycja)	TST5	1 lipca 2025 r.
Wydanie 2.0	TSKB/03/2025	1 lutego 2026 r.	15 grudnia 2025 r.	SBX1	1 lutego 2026 r.
Wydanie 3.0	TSKB/04/2025	1 września 2026 r.	15 maja 2026 r.	TST5	1 września 2026 r.

# | Środowisko testowe - najważniejsze informacje

- Okna serwisowe (aktualizacje) - czwartki od 15:00 – 17:00.
- Serwer TST5 z wydaniem 3 CSIRE - podwyższone SLA od 01.06.2026 r.
- SLA - obowiązuje podwyższony priorytet obsługi zgłoszeń
- JIRA – nowa funkcjonalność eksportu zgłoszeń do formatu XLSX lub CSV
- JIRA – model 3 liderów (lider przed wysłaniem zgłoszenia do OIRE zatwierdza przygotowaną przez zgłaszającego zawartość).

# | Metody prowadzenia testów

- ⊕ **Podjęcie współpracy** z innymi zarejestrowanymi w środowisku testowym użytkownikami:  
Środowisko testowe CSIRE - PSE "Lista podmiotów zarejestrowanych w środowisku testowym"
- Przepisanie **fikcyjnych ról rynkowych** – aktualizacja formularza rejestracyjnego dostępnego:  
Formularz rejestracyjny ( Formularz należy wysłać na adres oire.pre@pse.pl)
- **Symulowanie** procesów przez OIRE - zgłoszenie poprzez system JIRA
- **Generowanie** przykładowych **PP** przez OIRE - zgłoszenie poprzez system JIRA  
(Raport z dostępnych PP, obszarów, umów, relacji itp.): Materiały - PSE

# | Udostępnione charakterystyki PP

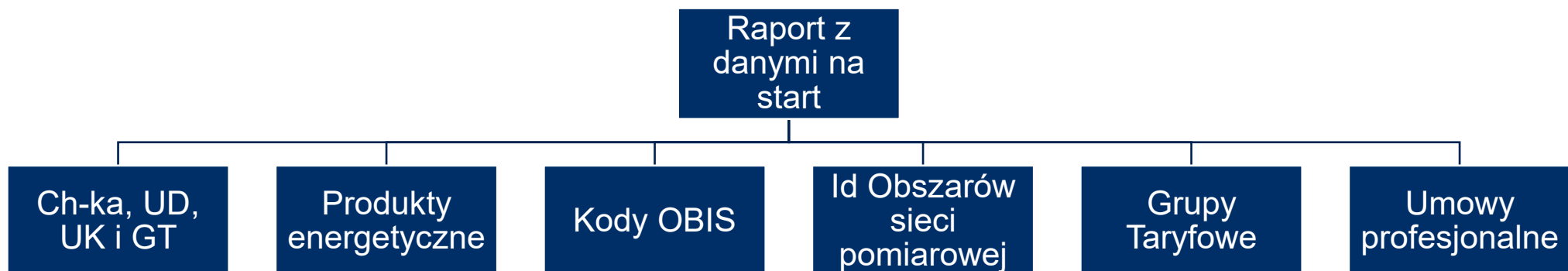
- Dane są importowane na środowisko SBX1 oraz TST5
- Organizacje, które posiadają ponad 100 tys. PP przesyłają do OIRE własne zestawy danych.
- Organizacjom, które nie posiadają 100 tys. PP generowany jest zestaw danych testowych:
  - 260 PP o typie PPE oraz PPI,
  - Punkty są aktualizowane procesem 2.2 o kody OBIS, grupy taryfowe i moce umowne,
  - UD – ok. 60 PP,
  - UK – ok. 30 PP,
  - Raporty po wygenerowaniu danych publikowane są na stronie: [Materiały – PSE](#)

## | Jak uzyskać „Dane na start”?

Zapotrzebowanie na dane testowe można zgłosić poprzez:

- Założenie zgłoszenia w serwisie Jira,
- Wysłanie wiadomości na skrzynkę [oire.pre@pse.pl](mailto:oire.pre@pse.pl)

# Udostępnione charakterystyki PP i ich wykorzystanie

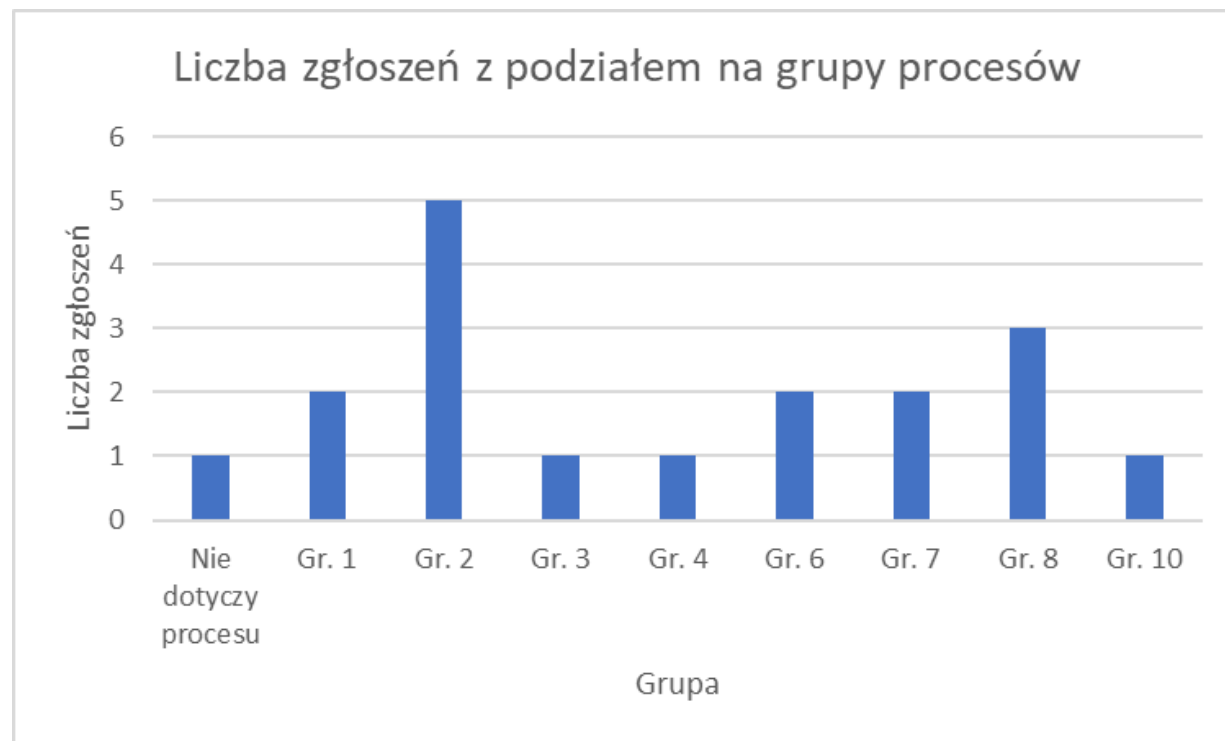


# JIRA – statystyka zgłoszeń TST5 (Wydanie 1)

Czas wygenerowania: 28.05.2026 r. 7:00		Zgłoszenia TST5 - Wydanie 1			
<b>Liczba z Klucz zgłoszenia</b>	<b>Etykiety kolumn</b> ▼				
<b>Etykiety wierszy</b> ▼	<b>DRUGA LINIA</b>	<b>OCZEKUJE NA KLIENTA</b>	<b>W TOKU</b>	<b>WSTRZYMANE</b>	<b>Suma końcowa</b>
Niski		1		2	3
Średni	2	6	2	3	13
Wysoki		1		1	2
<b>Suma końcowa</b>	<b>2</b>	<b>8</b>	<b>2</b>	<b>6</b>	<b>18</b>

<b>Liczba z Klucz zgłoszenia</b>	<b>Etykiety kolumn</b> ▼				
<b>Etykiety wierszy</b> ▼	<b>DRUGA LINIA</b>	<b>OCZEKUJE NA KLIENTA</b>	<b>W TOKU</b>	<b>WSTRZYMANE</b>	<b>Suma końcowa</b>
Konsultacja			2	1	3
Nie jest to usterka CSIRE - system działa zgodnie ze Specyfikacją		1			1
Usterka CSIRE - system działa niezgodnie ze Specyfikacją	2	6		4	12
Zgłoszenie zmiany - CR		1		1	2
<b>Suma końcowa</b>	<b>2</b>	<b>8</b>	<b>2</b>	<b>6</b>	<b>18</b>

# JIRA – statystyka zgłoszeń TST5 (Wydanie 1)



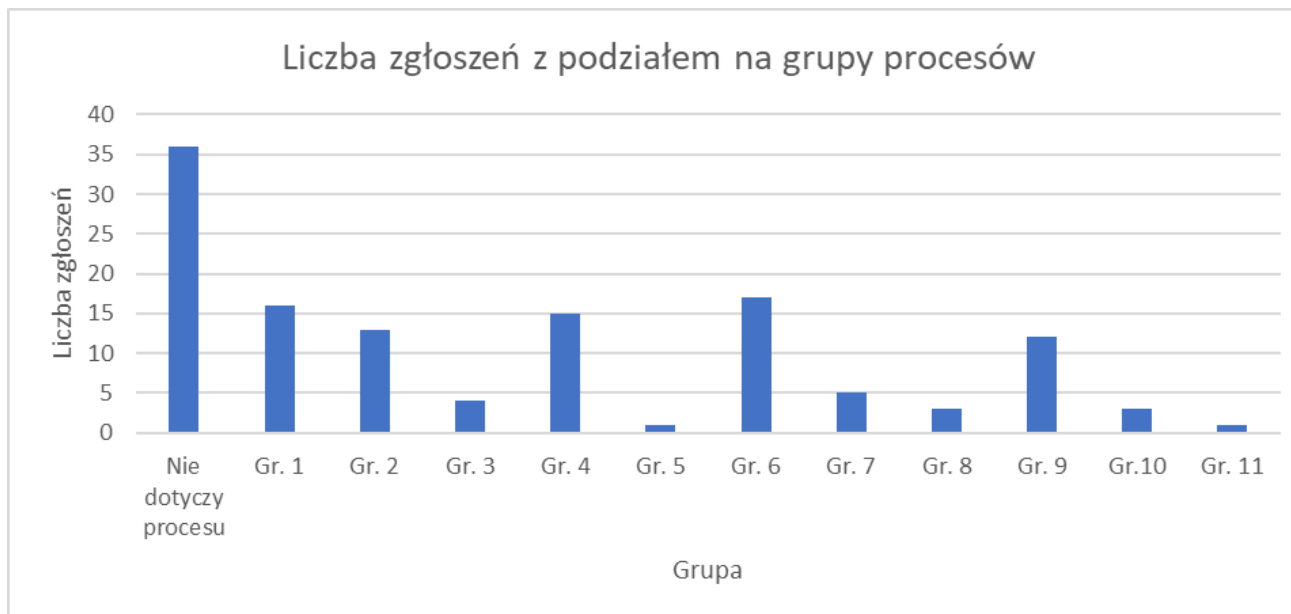
# JIRA – statystyka zgłoszeń TST5 (Wydanie 2)

Czas wygenerowania: 28.05.2026 r. 7:00	Zgłoszenia TST5 - Wydanie 2				
Liczba z Klucz zgłoszenia	Etykiety kolumn				
Etykiety wierszy	GOTOWE	OCZEKUJE NA KLIENTA	ROZWIĄZANE	W TOKU	Suma końcowa
Krytyczny	4		1		5
Niski	16	1	1	1	19
Średni	64	4	8		76
Wysoki	17		9		26
<b>Suma końcowa</b>	<b>101</b>	<b>5</b>	<b>19</b>	<b>1</b>	<b>126</b>

Liczba z Klucz zgłoszenia	Etykiety kolumn				
Etykiety wierszy	GOTOWE	OCZEKUJE NA KLIENTA	ROZWIĄZANE	W TOKU	Suma końcowa
	1				1
Konsultacja	40	2	8	1	51
Nie jest to usterka CSIRE - system działa zgodnie ze Specyfikacją	29		7		36
Usterka CSIRE - system działa niezgodnie ze Specyfikacją	8	2	2		12
Wniosek o Usługę - dostępy, uprawnienia, konfiguracja	23	1	2		26
<b>Suma końcowa</b>	<b>101</b>	<b>5</b>	<b>19</b>	<b>1</b>	<b>126</b>

Zgłoszenia z TST5 (Wydanie 2) prosimy retestować na TST5 (Wydanie 3)

# JIRA – statystyka zgłoszeń TST5 (Wydanie 2)

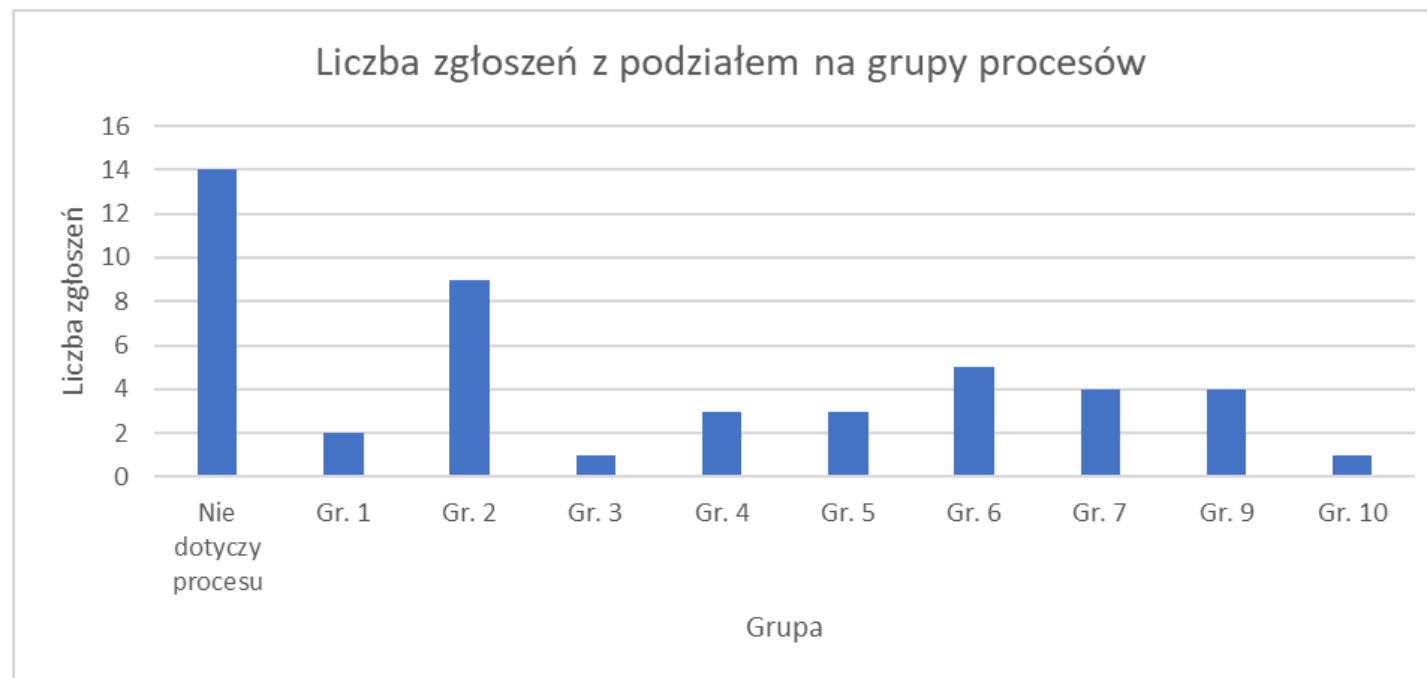


# JIRA – statystyka zgłoszeń TST5 (Wydanie 3)

Czas wygenerowania: 28.05.2026 r. 7:00		Zgłoszenia TST5 - Wydanie 3					
Liczba z Klucz zgłoszenia	Etykiety kolumn						
Etykiety wierszy	DRUGA LINIA	GOTOWE	OCZEKUJE NA KLIENTA	ROZWIĄZANE	W TOKU	WSTRZYMANE	Suma końcowa
Krytyczny	3	2	1	7	1	1	15
Niski				1	1		2
Średni	2		2	7	1		12
Wysoki	6	1	2	5	3		17
<b>Suma końcowa</b>	<b>11</b>	<b>3</b>	<b>5</b>	<b>20</b>	<b>6</b>	<b>1</b>	<b>46</b>

Liczba z Klucz zgłoszenia	Etykiety kolumn						
Etykiety wierszy	DRUGA LINIA	GOTOWE	OCZEKUJE NA KLIENTA	ROZWIĄZANE	W TOKU	WSTRZYMANE	Suma końcowa
Konsultacja	2			9	2	1	14
Nie jest to usterka CSIRE - system działa zgodnie ze Specyfikacją		2	1	5			8
Usterka CSIRE - system działa niezgodnie ze Specyfikacją	8	1	1	2	3		15
Usterka poza CSIRE - usterka innych komponentów CSIRE	1						1
Wniosek o Usługę - dostępy, uprawnienia, konfiguracja			3	4	1		8
<b>Suma końcowa</b>	<b>11</b>	<b>3</b>	<b>5</b>	<b>20</b>	<b>6</b>	<b>1</b>	<b>46</b>

# JIRA – statystyka zgłoszeń TST5 (Wydanie 3)

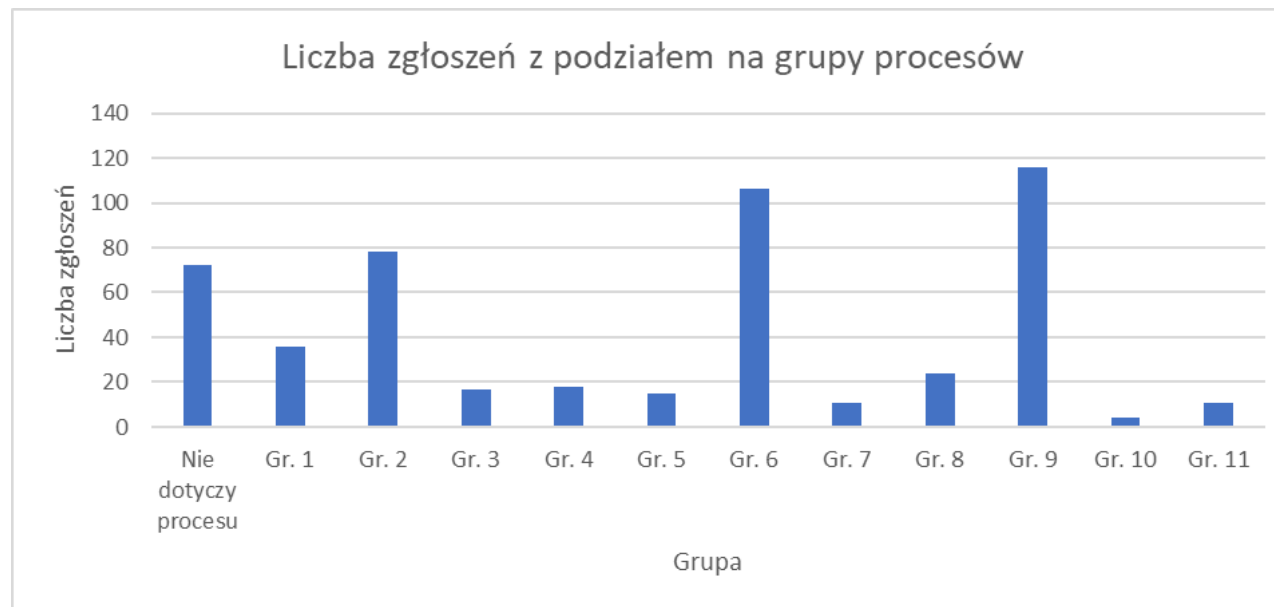


# JIRA – statystyka zgłoszeń SBX1 (Wydanie 2)

Czas wygenerowania: 28.05.2026 r. 7:00		Zgłoszenia SBX1 - Wydanie 2					
Liczba z Klucz zgłoszenia	Etykiety kolumn						
Etykiety wierszy	DRUGA LINIA	GOTOWE	OCZEKUJE NA KLIENTA	ROZWIĄZANE	W TOKU	WSTRZYMANE	Suma końcowa
		11					11
Konsultacja	3	188	7	13	3	3	217
Nie jest to usterka CSIRE - system działa zgodnie ze Specyfikacją	2	59	3	16		1	81
Usterka CSIRE - system działa niezgodnie ze Specyfikacją	9	50	8	14		1	82
Usterka poza CSIRE - usterka innych komponentów CSIRE		5		3			8
Wniosek o Usługę - dostępny, uprawnienia, konfiguracja	1	79		19			99
Zgłoszenie zmiany - CR	1	2	2	4		1	10
<b>Suma końcowa</b>	<b>16</b>	<b>394</b>	<b>20</b>	<b>69</b>	<b>3</b>	<b>6</b>	<b>508</b>

Liczba z Klucz zgłoszenia	Etykiety kolumn						
Etykiety wierszy	DRUGA LINIA	GOTOWE	OCZEKUJE NA KLIENTA	ROZWIĄZANE	W TOKU	WSTRZYMANE	Suma końcowa
		11					11
Konsultacja	3	188	7	13	3	3	217
Nie jest to usterka CSIRE - system działa zgodnie ze Specyfikacją	2	59	3	16		1	81
Usterka CSIRE - system działa niezgodnie ze Specyfikacją	9	50	8	14		1	82
Usterka poza CSIRE - usterka innych komponentów CSIRE		5		3			8
Wniosek o Usługę - dostępny, uprawnienia, konfiguracja	1	79		19			99
Zgłoszenie zmiany - CR	1	2	2	4		1	10
<b>Suma końcowa</b>	<b>16</b>	<b>394</b>	<b>20</b>	<b>69</b>	<b>3</b>	<b>6</b>	<b>508</b>

# JIRA – statystyka zgłoszeń SBX1 (Wydanie 2)



Kontakt: [oire.pre@pse.pl](mailto:oire.pre@pse.pl)

<https://www.pse.pl/oire>